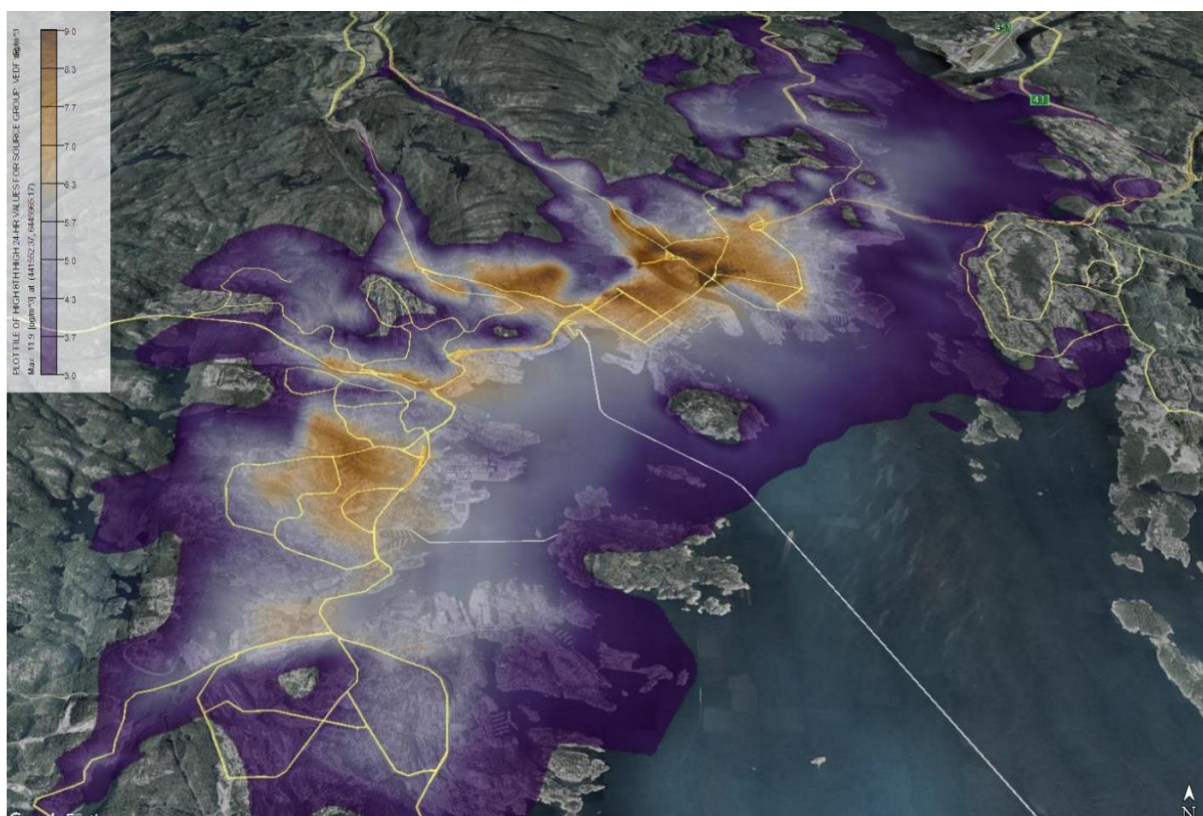


Vedlegg 3. Kart som viser spredning av PM₁₀ (svevestøv) fra vedfyring

Kart fra delrapport 2: Luftsonekart for Kristiansand kommune - resultater og analyse, utarbeidet av COWI i 2016.



Bidrag fra vedfyring til PM₁₀ 8. høyeste døgnmiddelkonsentrasjoner (skalaen strekker fra 3-10 µg/m³)

Spredningsberegningene som er gjennomført for PM₁₀ (svevestøv) fra vedfyring er vist som 8. høyeste døgnkonsentrasjon. I de mest utsatte områdene bidrar vedfyring med opptil 8 µg/m³ PM₁₀. Dette utgjør nærmere 25% av de totale PM₁₀ konsentrasjonene i sentrumsområdet.