



BRANNPROSEDYRE

for klubber/foreninger og andre arrangører (heretter kalt leietakere) i forbindelse med trening, kamper, stevner og andre arrangementer i:

SUKKEVANNHALLENE

1. Leietakere er ansvarlige for at minst 1 representant fra hver klubb/forening/arrangør, samt alle brannvakter / arrangementsverter o.l., gjøres kjent med branninstrukser og rømningsplaner for anlegget. Disse plikter i tillegg å gjøre seg kjent med plassering og bruk av alt tilgjengelig slokningsmateriell som brannslanger og evt. håndslukkere.
2. Brukere av byggverket skal:
 - a) sørge for at byggverket ikke benyttes til andre formål enn avtalt
 - b) unngå unødig risiko for brann
 - c) informere eier om endringer, forfall og skader i bygget eller sikkerhetsinnretninger som kan påvirke brannsikkerheten
 - d) ved forhold som kan vesentlig redusere brannsikkerheten, straks gjennomføre ekstraordinære tiltak.
 - e) gjøre seg kjent med forebyggende plikter for bruker av byggverk iht. veiledning til forskrift om brannforebygging.
3. Klubber/foreninger/andre arrangører er ansvarlig for at samtlige nødutganger er ryddige og fremkommelige. Ingen dører som er spesifisert som nødutgangsdører får låses eller på annen måte sperres så lenge det er personer i lokalene, dette gjelder også dører til treningsrommet. Bord, sperringer etc. som blir benyttet til billettsalg / kontroll ved innganger skal ikke plasseres slik at de kan hindre en eventuell rømning.
4. Lagledere, brannvakter og arrangementsverter skal assistere ved rømning. Dette gjelder spesielt evakuering av personer som ikke kan klare seg selv.
5. Ansvarlig leder i hver klubb / arrangør skal signere denne prosedyren og returnere ett eksemplar til Kristiansand kommune, Idrettsetaten.
Klubbene / arrangør skal på oppfordring kunne dokumentere at informasjon og opplæring av representanter fra alle grupper / lag samt brannvakter i henhold til punktene 1 til 4 har funnet sted.

Kristiansand, (dato)

Mottatt og lest:

Signatur

.....
Gjentas med blokkbokstaver

.....
Klubb/forening/arrangør

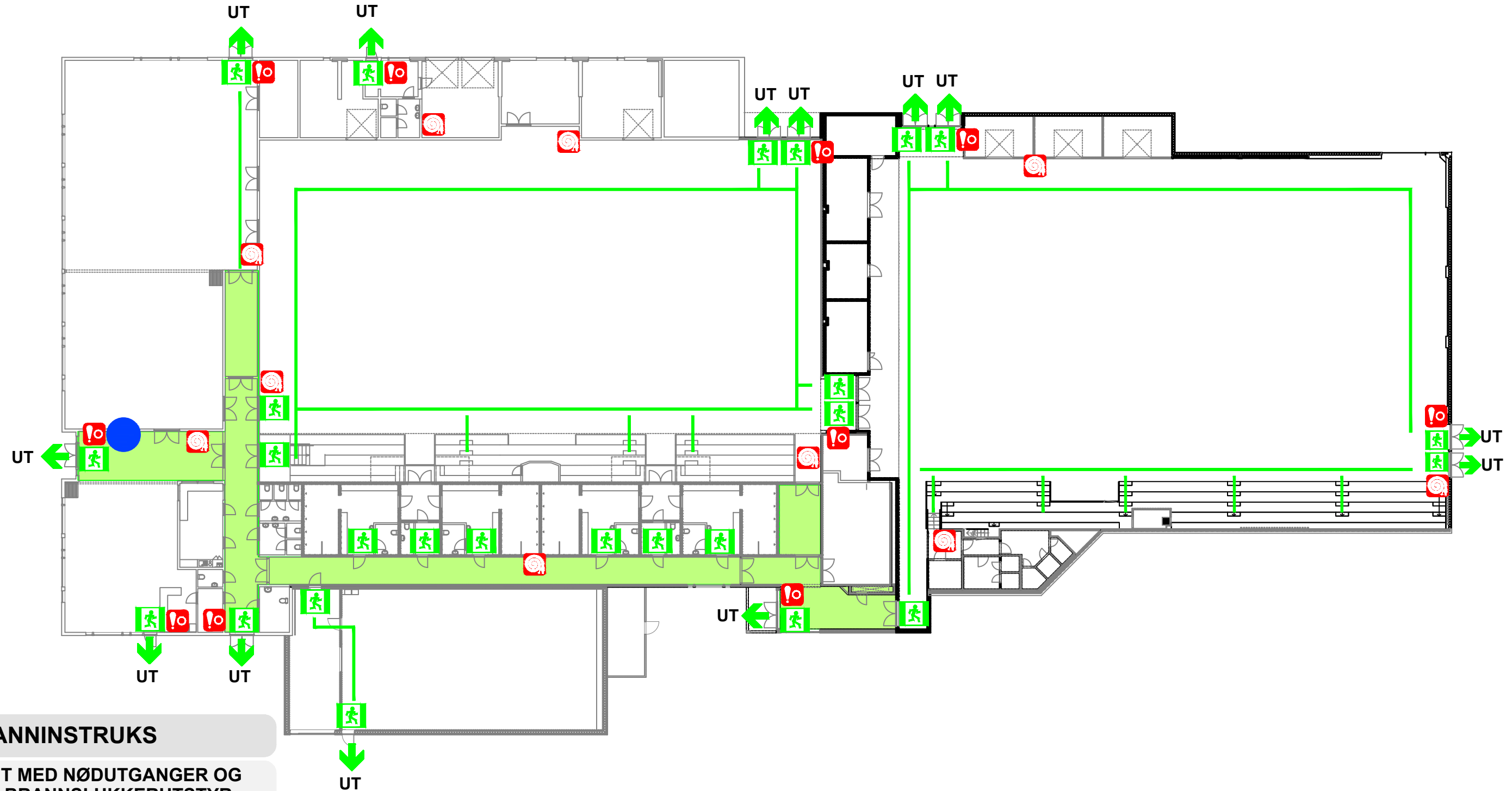


BRANNINSTRUKS FOR

SUKKEVANNHALLENE

- BRANN MÅ STRAKS VARSLES BRANNVESENET PÅ TELEFON 110
- FÅ UT ALLE SOM ER TRUET AV RØYK OG BRANN
- FORSØK Å SLUKKE HVIS MULIG
- LUKKE ALLE DØRER OG VINDUER HVIS MULIG
- Ved **ALARM** (brannklokker), skal alle brukere og utøvere snarest forlate anlegget, og gå til uteplass merket M. Anvisning av denne står merket på rømningsplanene inne.
- Det er trenere og oppmenn samt arrangører som har ansvar for at alle kommer seg ut av anlegget og samles ved avtalte M skilt.

RØMNINGSPLAN



BRANNINSTRUKS

GJØR DEG KJENT MED NØDUTGANGER OG PLASSERING AV BRANNSLUKKERUTSTYR. VED ETHVERT TILLØP TIL BRANN SKAL DU:

- VARSELE** andre dersom det ikke høres noen brannalarm
Trykk på manuell brannmelder
Ring brannvesenet - **110**
- REDDE SLUKKE** mennesker utsatt for brannfare
brannen med nærmeste slukkeutstyr
- RØMME** ut av bygningen ved å bruke nærmeste rømningsvei
- HJELPE** redningspersonell hvis nødvendig



Her står du



Manuell brannmelder



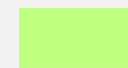
Brannslange



Fluktvei



Rømningsutgang



Rømningsvei

Sukke vannshallen

MØTEPLASS

Parkeringsplass

