



BRANNPROSEDYRE

for klubber/foreninger og andre arrangører (heretter kalt leietakere) i forbindelse med trening, kamper, stevner og andre arrangementer i:

GIMLEHALLEN

1. Leietakere er ansvarlige for at minst 1 representant fra hver klubb/forening/arrangør, samt alle brannvakter / arrangementsverter o.l., gjøres kjent med branninstrukser og rømningsplaner for anlegget. Disse plikter i tillegg å gjøre seg kjent med plassering og bruk av alt tilgjengelig slokningsmateriell som brannslanger og evt. håndslukkere.
2. Brukere av byggverket skal:
 - a) sørge for at byggverket ikke benyttes til andre formål enn avtalt
 - b) unngå unødig risiko for brann
 - c) informere eier om endringer, forfall og skader i bygget eller sikkerhetsinnretninger som kan påvirke brannsikkerheten
 - d) ved forhold som kan vesentlig redusere brannsikkerheten, straks gjennomføre ekstraordinære tiltak.
 - e) gjøre seg kjent med forebyggende plikter for bruker av byggverk iht. veiledning til forskrift om brannforebygging.
3. Klubber/foreninger/andre arrangører er ansvarlig for at samtlige nødutganger er ryddige og fremkommelige. Ingen dører som er spesifisert som nødutgangsdører får låses eller på annen måte sperres så lenge det er personer i lokalene, dette gjelder også dører til treningsrommet. Bord, sperringer etc. som blir benyttet til billettsalg / kontroll ved innganger skal ikke plasseres slik at de kan hindre en eventuell rømning.
4. Lagledere, brannvakter og arrangementsverter skal assistere ved rømning. Dette gjelder spesielt evakuering av personer som ikke kan klare seg selv.
5. Ansvarlig leder i hver klubb / arrangør skal signere denne prosedyren og returnere ett eksemplar til Kristiansand kommune, Idrettsetaten.
Klubbene / arrangør skal på oppfordring kunne dokumentere at informasjon og opplæring av representanter fra alle grupper / lag samt brannvakter i henhold til punktene 1 til 4 har funnet sted.

Kristiansand, (dato)

Mottatt og lest:

Signatur

.....
Gjentas med blokkbokstaver

.....



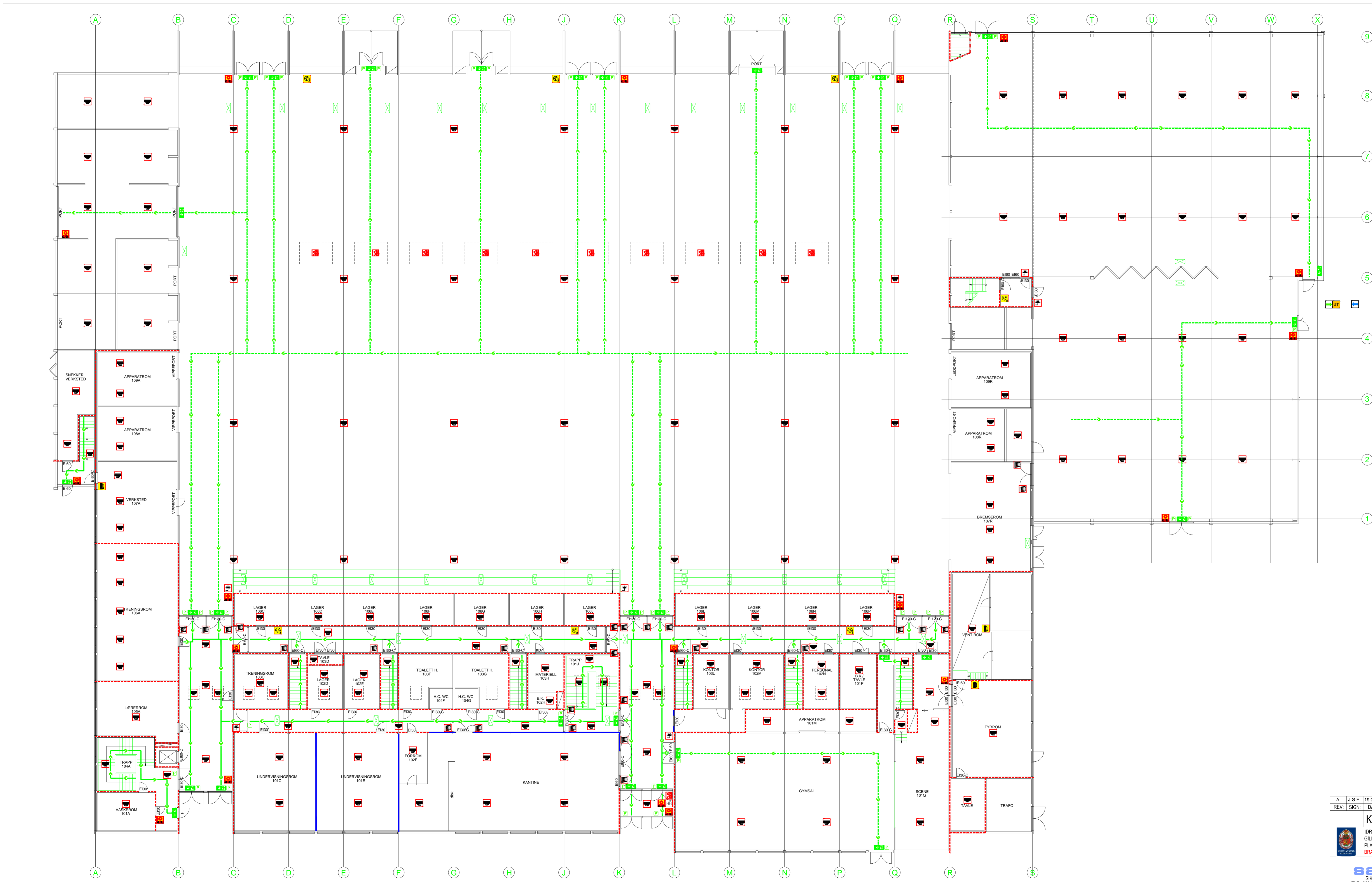
Klubb/forening/arrangør

BRANNINSTRUKS

FOR

GIMLEHALLEN

- **BRANN MÅ STRAKS VARSLES BRANNVESENET PÅ TELEFON 110**
- **FÅ UT ALLE SOM ER TRUET AV RØYK OG BRANN**
- **FORSØK Å SLUKKE HVIS MULIG**
- **LUKKE ALLE DØRER OG VINDUER HVIS MULIG**
- Ved **ALARM** (brannklokke), skal alle brukere og utøvere snarest forlate anlegget, og gå til uteplass merket M. Anvisning av denne står merket på rømningsplanene inne.
- Det er trenere og oppmenn samt arrangører som har ansvar for at alle kommer seg ut av anlegget og samles ved avtalte M-skilt.

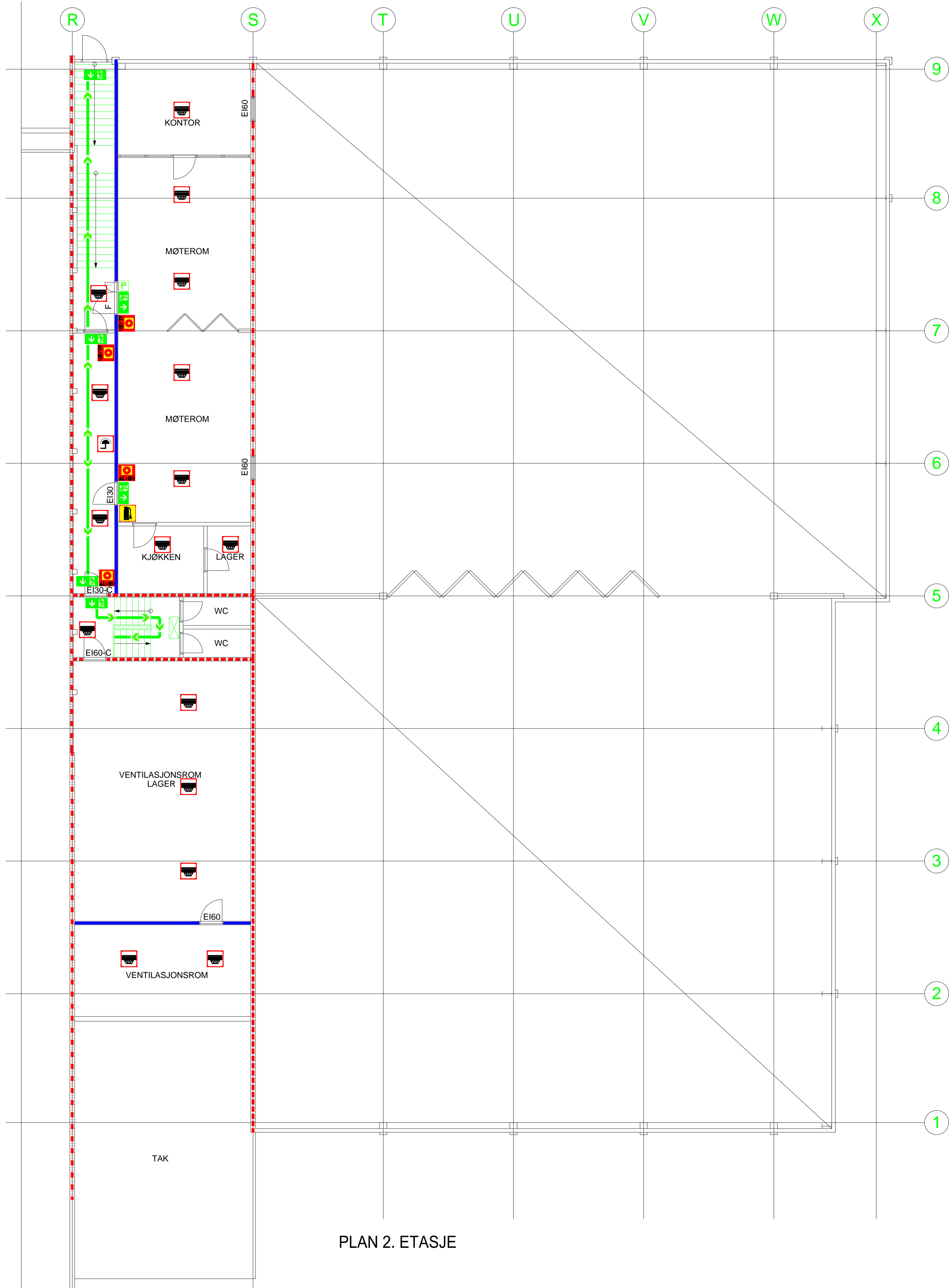


BRUTTO AREAL
AREAL 1. ETASJE: 7232m2
RISIKOKLASSE 5
BKL 2

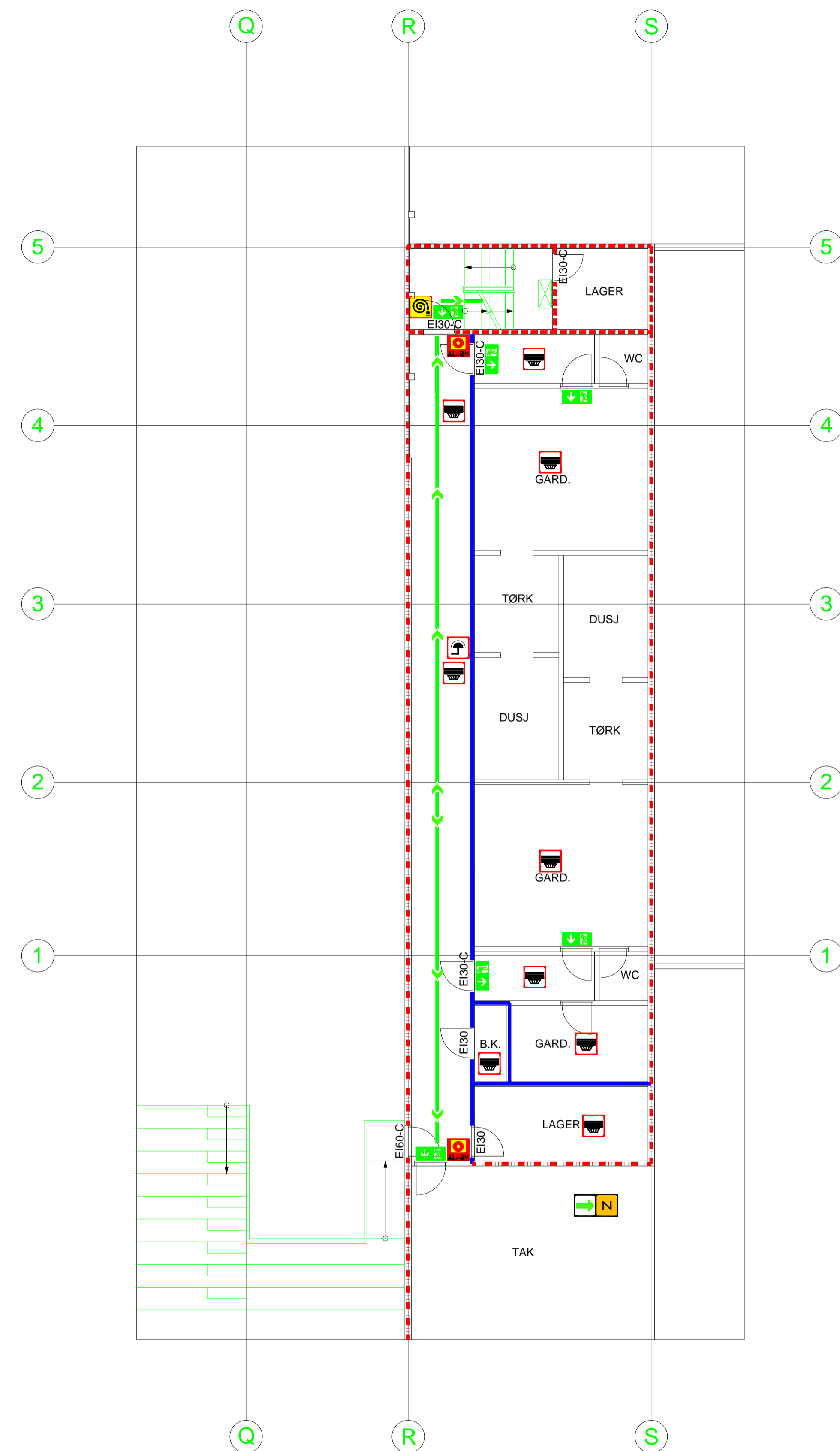
BRANNSYMBOLER

- Hovedbrannsentral
- Brannteppe
- Sprinklerventil
- Nøkkelsafe
- Manuell brannmelder
- Røykdetektor
- Røykluke
- Dørholdermagnet
- Ringeklokke
- Brannslange
- Brannslukningsapparat
- Markeringsslys eller skilt m/piktogram
- Markeringsslys (eldre)
- Ledelys
- Adkomst for brannvesenet
- Utgang
- Nødutgang
- Rømningsvei
- Flukttvei
- Brannvegg/Seksjoneringsvegg REI120-M/A2-s1,d0 (A120) (Betong/mur)
- Branncellebegrensende konstruksjon EI60/A2-s1,d0 (A60) (Betong/mur)
- Branncellebegrensende konstruksjon EI60/A2-s1,d0 (A60) (Gipsstall)
- Branncellebegrensende konstruksjon EI60/D-s2,d0 (B60) (Gips/Tre)
- Branncellebegrensende konstruksjon EI30/D-s2,d0 (B30) (Gips/Tre)
- EI120-C dar=EI 120-CSa/A2-s1,d0 (A120S)
- EI60-C dar=EI 60-CSa/A2-s1,d0 (A60S)
- EI30-C dar=EI 30-CSa/D-s2,d0 (B30S)
- EI30 dar=EI 30/D-s2,d0 (B30)
- F = Dør med liten brannmotstand
- A2-s1,d0 = Løstbært eller begrenset brennbart materiale
- D-s2,d0 = Brennbart materiale
- C = Selvklukkende dør
- Sa = Dør med ansag og tetterlist på alle sider
- () = Eldre betegnelser

REV: A	J.Ø.F.	19.09.17	NYE BRANNDØRER OG RØMNINGSVEIER
SIGN:		DATE:	REVISJON OMFATTER:
KRISTIANSDAND KOMMUNE			
IDRETTSSETEN GILMEHALLEN PLAN 1. ETASJE BRANNTEGNING		ARKIVNR.: 152-1TB1 MÅLESTOKK: 1:150 KONTROLL: J.Ø.F.	
safeCon SIKKERHET SATT I SYSTEM TLF: 380 97299 E-POST: post@safecon.no		DATE: 24.04.2014 SIGN: J.Ø.F. REV: A	



PLAN 2. ETASJE



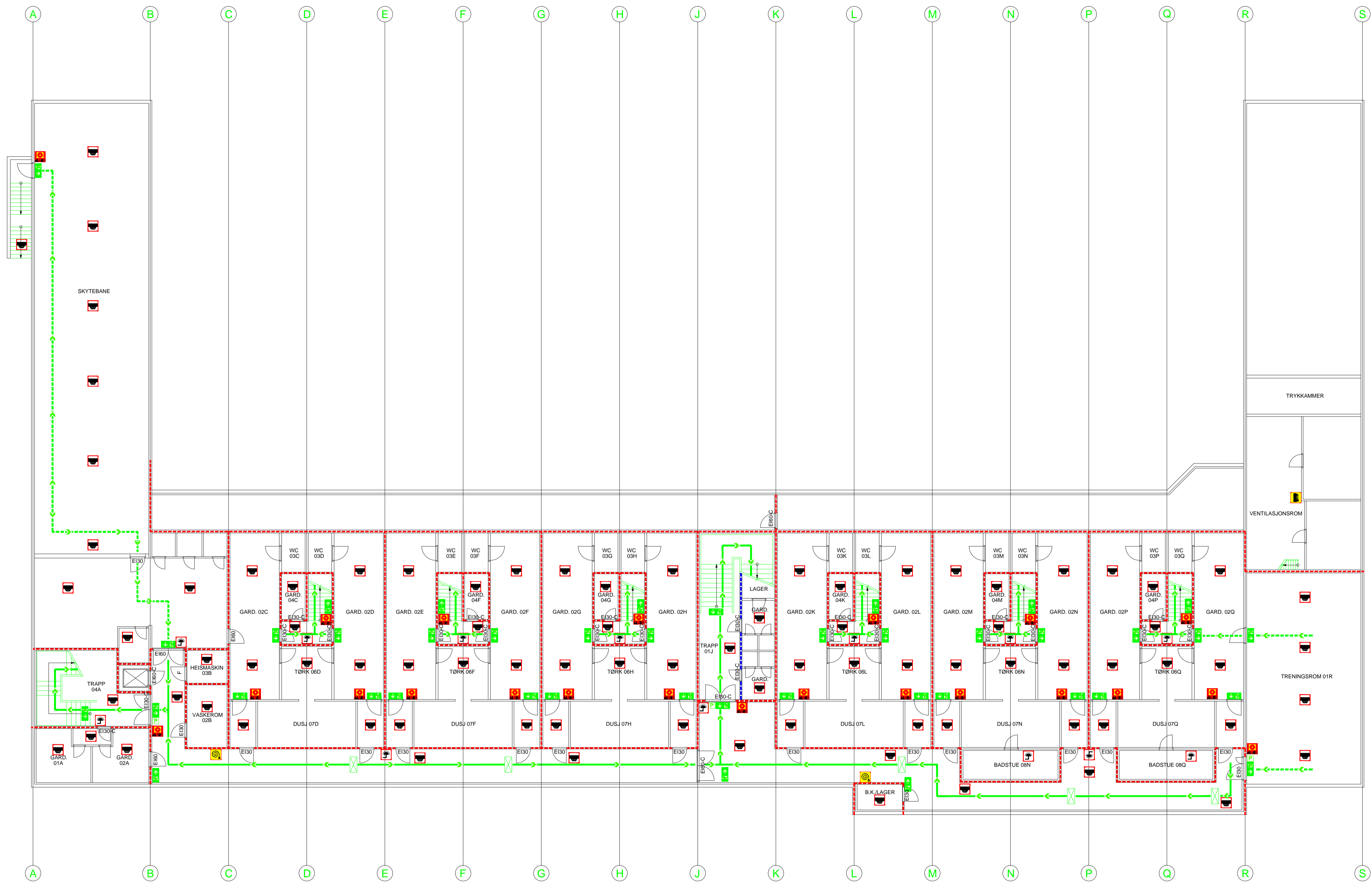
PLAN MELLOM ETASJE

BRUTTO AREAL
AREAL 2. ETASJE: 312m²
AREAL MELLOM ETG.: 219m²
RISIKOKLASSE 2
BKL 2

BRANNSYMBOLER

- Hovedbrannsentral
 - Brannteppe
 - Sprinklerventil
 - Nøkkelsafe
 - Manuell brannmelder
 - Røykdetektor
 - Dørholdermagnet
 - Ringeklokke
 - Brannslange
 - Brannslukningsapparat
 - Markeringslys eller skilt m/piktogram
 - Markeringslys (eldre)
 - Ledelys
 - Adkomst for brannvesenet
 - Utgang
 - Nødutgang
 - Rømningsvei
 - Fluktvei
 - Brannvegg/Seksjoneringsvegg REI120-M/A2-s1,d0 (A120) (Betong/mur)
 - Branncellebegrensende konstruksjon EI60/A2-s1,d0 (A60) (Betong/mur)
 - Branncellebegrensende konstruksjon EI60/A2-s1,d0 (A60) (Gips/stål)
 - Branncellebegrensende konstruksjon EI60/D-s2,d0 (B60) (Gips/Tre)
 - Branncellebegrensende konstruksjon EI30/D-s2,d0 (B30) (Gips/Tre)
- EI120-C dør=EI,120-CSa/A2-s1,d0 (A120S)
EI60-C dør=EI,60-CSa/A2-s1,d0 (A60S)
EI30-C dør=EI,30-CSa/D-s2,d0 (B30S)
EI30 dør=EI,30/D-s2,d0 (B30)
F = Dør med liten brannmotstand
A2-s1,d0 = Ubrennbart eller begrenset brennbart materiale
D-s2,d0 = Brennbart materiale
C = Selvlukkende dør
Sa = Dør med anslag og tettelist på alle sider
() = Eldre betegnelser

A	J.Ø.F.	19.09.17	NYE BRANNDRØRER OG RØMNINGSVEIER
REV:	SIGN:	DATO:	REVISJON OMFATTER:
KRISTIANSAND KOMMUNE			
	IDRETTSETATEN	ARKIVNR.:	152-1TB2
	GILMEHALLEN	MÅLESTOKK:1:100 (A1)	
PLAN MELLOM OG 2. ETASJE		KONTROLL:	J.Ø.F
BRANNTEGNING		DATO:	24.04.2014
		SIGN.:	J.Ø.F
SIKKERHET SATT I SYSTEM		REV.:	A
TLF: 380 97299 E-POST: post@safecon.no			



BRUTTO AREAL
 AREAL KJELLERETASJE: 2053m²
 RISIKOKLASSE 5
 BKL 2

BRANNSYMBOLER

- Hovedbrannsentral
- Brannteppe
- Sprinklerventil
- Nøkkesafe
- Manuell brannmelder
- Røykdetektor
- Dørholdermagnet
- Ringeklokke
- Brannslange
- Brannslukningsapparat
- Markeringsslys eller skilt m/piktogram
- Markeringsslys (eldre)
- Ledelys
- Adkomst for brannvesenet
- Utgang
- Nødtgang
- Rømningsvei
- Fluktvei
- Brannvegg/Seksjoneringsvegg REI120-M/A2-s1,d0 (A120) (Betong/mur)
- Branncellebegrensende konstruksjon EI60/A2-s1,d0 (A60) (Betong/mur)
- Branncellebegrensende konstruksjon EI60/A2-s1,d0 (A60) (Gips/stål)
- Branncellebegrensende konstruksjon EI60-D-s2,d0 (B60) (Gips/Tre)
- Branncellebegrensende konstruksjon EI30-D-s2,d0 (B30) (Gips/Tre)
- EI120-C dør=EI120-CSa/A2-s1,d0 (A120S)
- EI60-C dør=EI60-CSa/A2-s1,d0 (A60S)
- EI30-C dør=EI30-CSa/A2-s2,d0 (B30S)
- EI30 dør=EI30-D-s2,d0 (B30)
- F = Dør med liten brannmotstand
- A2-s1,d0 = Ubrennbart eller begrenset brennbart materiale
- D-s2,d0 = Brennbart materiale
- C = Selvlukkende dør
- Sa = Dør med anslag og tettestil på alle sider
- () = Eldre betegnelser

A	J.Ø.F.	19.09.17	NYE BRANNDØRER OG RØMNINGSVEIER
REV:	SIGN:	DATO:	REVISJON OMFATTER:
KRISTIANSAND KOMMUNE			
	IDRETTSETATEN	ARKIVNR.:	152-1TBK
	GILMEHALLEN	MÅLESTOKK:	1:150
	PLAN KJELLER ETASJE	KONTROLL:	J.Ø.F.
	BRANNTEGNING	DATO:	24.04.2014
		SIGN.:	J.Ø.F.
SIKKERHET SATT I SYSTEM		REV.:	A
TLF. 380 97299 E-POST: post@safecon.no			