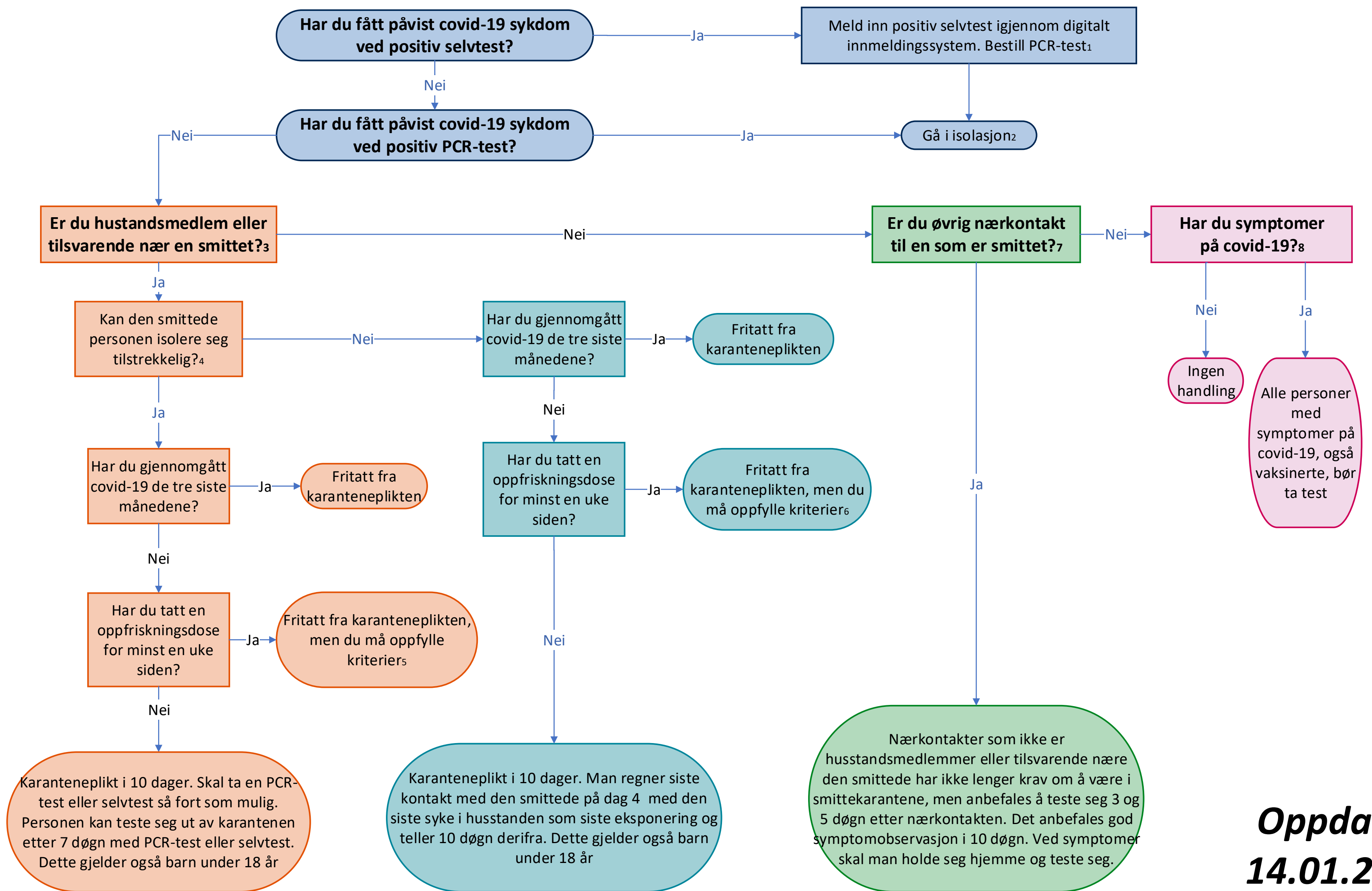


Hvilke regler og anbefalinger gjelder for smittekarantene i Kristiansand kommune?



**Oppdatert
14.01.2022**

1. Meld inn positiv selvtest igjennom digitalt innmeldingssystem. Bestill PCR-test Du må registrere en positiv selvtest i det digitale innmeldingssystemet. Smittesporingsteamet tar kontakt med deg så snart dekan. Hvis du av ulike årsaker ikke har mulighet til å registrere deg digitalt kan du ringe kommunens koronatelefon: 94 80 90 41. Du må bestille en PCR-test. Gå umiddelbart i isolasjon.
Les mer her: <https://www.kristiansand.kommune.no/positivtest>

2. Gå i isolasjon Les mer om regler for isolasjon her: <https://www.kristiansand.kommune.no/karantene>

3. Er du hushandsmedlem eller tilsvarende nær en smittet? Det skilles mellom hushandsmedlemmer eller tilsvarende nære (som kjæreste eller bestevenn) og øvrige nærkontakter.
Les mer her: <https://www.fhi.no/nettpub/coronavirus/befolkningen/narkontakter-og-smittekarantene>

4. Kan den smittede personen isolere seg tilstrekkelig? Smittede personer som skal isolere seg tilstrekkelig fra andre hushandsmedlemmer og andre tilsvarende nære må ha sitt eget rom og helst eget toalett og bad. Du må bruke egne baderomsartikler, som for eksempel håndkle. Du må få maten levert til rommet eller være alene på kjøkkenet.
Les mer her: <https://www.kristiansand.kommune.no/karantene>

5. Fritatt fra karanteneplikten, men du må oppfylle kriterier Har du fått oppfriskningsdose (boosterdose etter fullvaksinering) for minst 1 uke siden er du fritatt fra karanteneplikten. Hushandsmedlemmer og tilsvarende nære må teste seg daglig med hurtigtest eller annenhver dag med PCR i 7 døgn etter kontakten for å få dette unntaket fra karantene

6. Fritatt fra karanteneplikten, men du må oppfylle kriterier Har du fått oppfriskningsdose (boosterdose etter fullvaksinering) for minst 1 uke siden er du fritatt fra karanteneplikten.
Les mer her: <https://www.kristiansand.kommune.no/karantene>

7. Er du øvrig nærkontakt til en som er smittet? Det skilles mellom hushandsmedlemmer eller tilsvarende nære (som kjæreste eller bestevenn) og øvrige nærkontakter, for eksempel kolleger, klassekamerater og middagsbesøk.
Les mer her: <https://www.fhi.no/nettpub/coronavirus/befolkningen/narkontakter-og-smittekarantene/#raad-til-deg-som-er-ovrig-naerkontakt>

8. Har du symptomer på covid-19? Symptomer på koronavirus kan være feber, hoste, tung pust, hodepine, slapphet, nedsatt lukt- eller smaksans og muskelverk. I noen tilfeller kan også sår hals, rennende eller tett nese og nysing være symptomer.
Les mer her: <https://www.helsenorge.no/koronavirus/testing-og-symptomer/#symptomer-p%C3%A5-koronavirus>