

Flowflex™ Antigenhurtigtest for SARS-CoV-2 (Selvtesting)

Testprosedyre

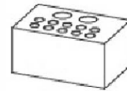
1. TESTKLARGJØRING

A. Åpne testsettet:



B. Du trenger:

Merk: For singel test er hullet på settboksen



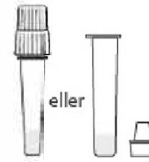
Rørstativ (kun for 25T)



Prøvepensel til engangsbruk



Testkassett



Rør med ekstraksjonsbuffer eller



Pakningsvedlegg

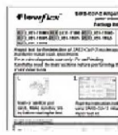


Avfallsveske

C. Vask eller desinfiser hendene



D. Les instruksjonene



E. Kontroller utløpsdatoen



F. Åpne posen



G. Kontroller kassetten



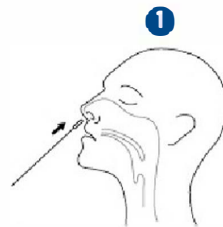
2. PRØVETAKING

INNSAMLING AV VOKSEN OMSORGSPELSON



eller

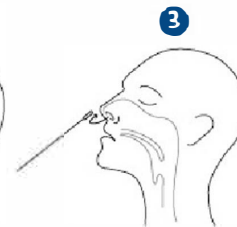
SELVPRØVETAKING



1 Før hele den absorberende tuppen på prøvepenselen 2,5 cm inn i ett nesebor.



2 Roter prøvepenselen 5 ganger mens den berører innsiden av neseboret.

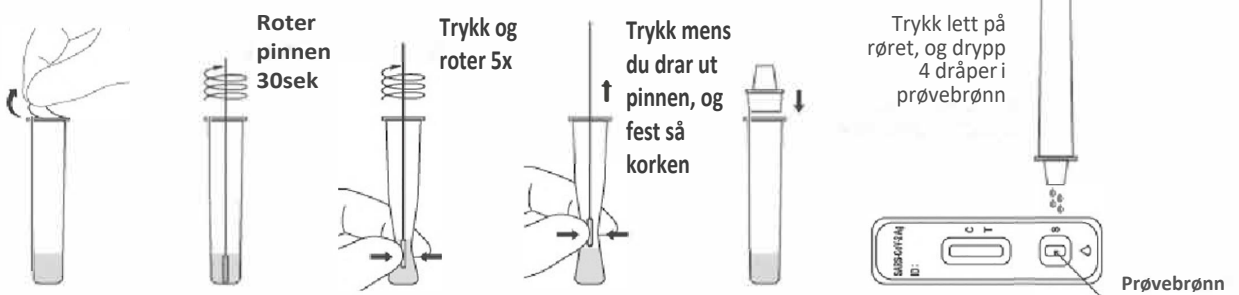


3 Ta prøvepenselen ut og før den inn i det andre neseboret. Gjenta steg 2.



4 Ta prøvepenselen ut av neseboret.

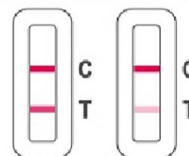
3. PRØVEKLARGJØRING OG KJØRING AV TESTEN.



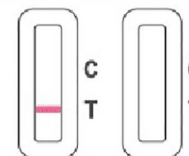
15-30 min.



Negativ



Positiv



Ugyldig