

KRISTIANSAND



KOMMUNE

KORT OM UTTALELSENE TIL AREALPLANEN

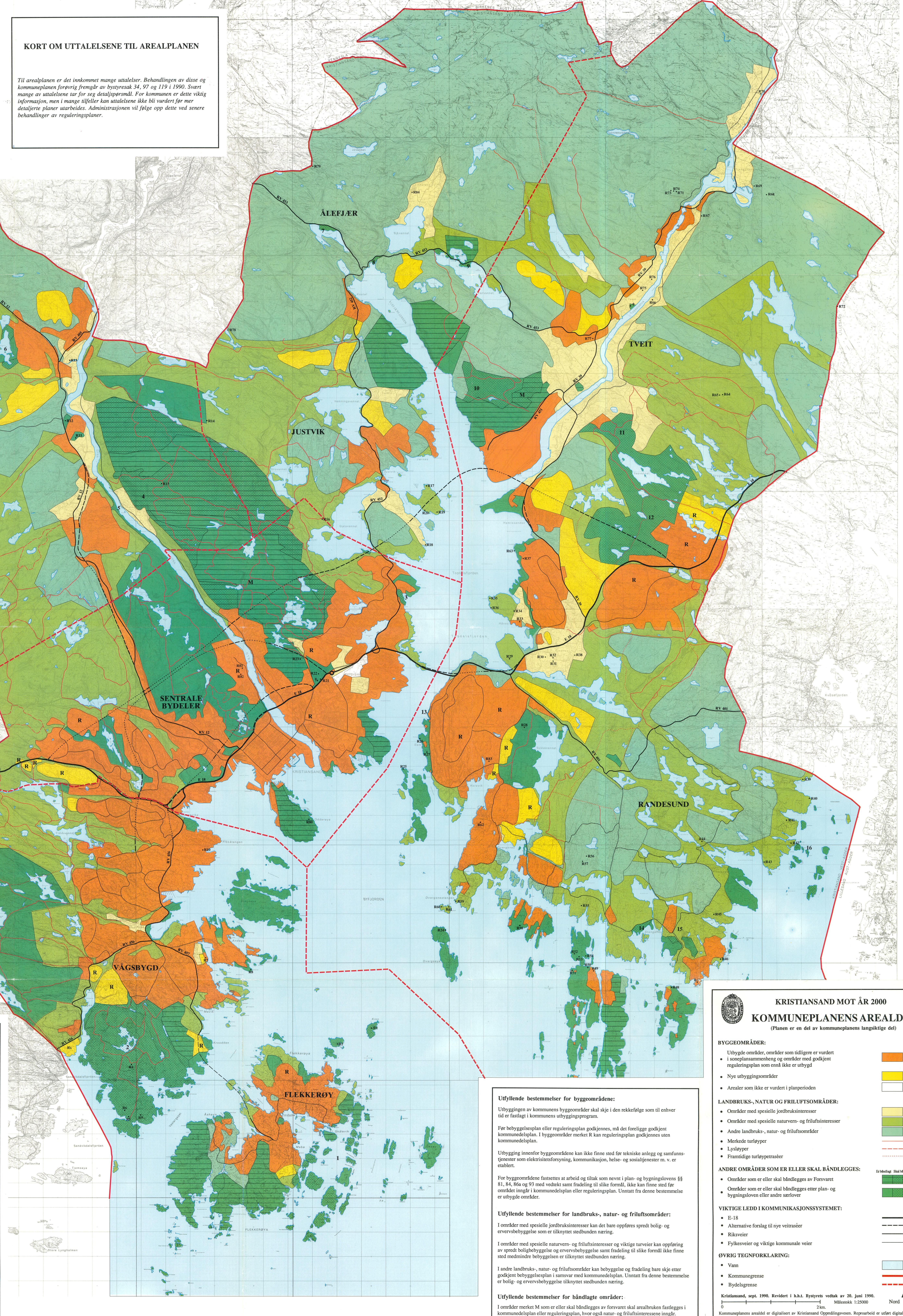
Til arealplanen er det innkommet mange uttalelser. Behandlingen av disse og kommuneplanen forøvrig fremgår av bystyresak 34, 97 og 119 i 1990. Svært mange av uttalelsene tar for seg detaljsspørsmål. For kommunen er dette viktig informasjon, men i mange tilfeller kan uttalelsene ikke bli vurdert for mer detaljerte planer utarbeides. Administrasjonen vil følge opp dette ved senere behandlinger av reguleringsplaner.

FORNMINNER I KRISTIANSAND

Merket på kartet med R1, R2 o.s.v., hvor nummeret refererer seg til Universitetets Oldsaksamlings nummerering.

Nr.	Navn	Beskrivelse
R1	Klein	2 gravplasser, bevaringsverdige
R2	Stens Rønne	gravplass, bevaringsverdige
R3	Sandviksøyra	område med arkeologiske
R4	Vesvann	gravplass, bevaringsverdige
R5	Vestvannet	gravplass, bevaringsverdige
R6	Torshavn	gravplass, bevaringsverdige
R7	Bævek	gravplass, bevaringsverdige
R8	Andøy	gravplass, bevaringsverdige
R9	Torshavn	gravplass, bevaringsverdige
R10	Fiskerhølet	gravplass, bevaringsverdige
R11	Øvre Strø	2 gravplasser, jernaldre
R12	Augland	feriemotell, jernaldre
R13	Møller	gravplass, jernaldre
R14	Kjopsvannet	2 gravplasser, jernaldre
R15	Sandviksøyra	gravplass, jernaldre
R16	Øvre Strø	gravplass, jernaldre
R17	Jattøy	gravplass, bevaringsverdige
R18	Øvre Strø	gravplass, bevaringsverdige
R19	Jattøy	2 gravplasser, bevaringsverdige
R20	Jattøy	gravplass, bevaringsverdige
R21	Østmanns prestegård	sanatorium, 1900-1940
R22	Østmanns prestegård	sanatorium, eldre jernaldre
R23	Østmanns	2 gravplasser, jernaldre
R24	Østmanns	gravplass, bevaringsverdige
R25	Sandviksøyra	gravplass, bevaringsverdige
R26	Vesvann	gravplass, bevaringsverdige
R27	Kjopsvannet	sanatorium, jernaldre
R28	Angledalsvannet	bygdgård, jernaldre
R29	Østmanns	gravplass, bevaringsverdige
R30	Østmanns	gravplass, jernaldre
R31	Østmanns	gravplass, jernaldre
R32	Østmanns	2 gravplasser, 1 voll, jernaldre
R33	Østmanns	gravplass, bevaringsverdige
R34	Tanghølet	gravplass, bevaringsverdige
R35	Hilsestrø	gravplass, bevaringsverdige
R36	Hilsestrø	gravplass, bevaringsverdige
R37	Østmanns	gravplass, jernaldre
R38	Østmanns	gravplass, bevaringsverdige
R39	Bævek	2 gravplasser, bevaringsverdige
R40	Adamsvannet	gravplass, bevaringsverdige
R41	Fjellstøl	gravplass, bevaringsverdige
R42	Østmanns	gravplass, bevaringsverdige
R43	Østmanns	gravplass, bevaringsverdige
R44	Bævek	sanatorium, jernaldre
R45	Sandvik	gravplass, jernaldre
R46	Sandvik	gravplass, bevaringsverdige
R47	Sandvik	gravplass, bevaringsverdige
R48	Torshavn	gravplass, bevaringsverdige
R49	Vesvann	gravplass, bevaringsverdige
R50	Vesvann	gravplass, bevaringsverdige
R51	Vesvann	gravplass, bevaringsverdige
R52	Sandvik	gravplass, bevaringsverdige
R53	Sandvik	gravplass, bevaringsverdige
R54	Sandvik	gravplass, bevaringsverdige
R55	Vesvann	gravplass, bevaringsverdige
R56	Randsund	gravplass, jernaldre
R57	Randsund	gravplass, jernaldre
R58	Randsund	gravplass, bevaringsverdige
R59	Østmanns	gravplass, bevaringsverdige
R60	Østmanns	gravplass, bevaringsverdige
R61	Østmanns	gravplass, bevaringsverdige
R62	Østmanns	gravplass, bevaringsverdige
R63	Østmanns	gravplass, bevaringsverdige
R64	Østmanns	gravplass, bevaringsverdige
R65	Østmanns	gravplass, bevaringsverdige
R66	Østmanns	gravplass, bevaringsverdige
R67	Østmanns	gravplass, bevaringsverdige
R68	Østmanns	gravplass, bevaringsverdige
R69	Østmanns	gravplass, bevaringsverdige
R70	Fos	gravplass, jernaldre
R71	Kjopsvannet	gravplass, jernaldre
R72	Vesvann	vann, eldre utgrøp
R73	Kjopsvannet	gravplass, bevaringsverdige
R74	Kjopsvannet	gravplass, bevaringsverdige
R75	Vesvann	gravplass, bevaringsverdige
R76	Vesvann	2 gravplasser
R77	Ryge	2 gravplasser (3 gravplasser)
R78	Holmer, Lavann	beite
R79	Åker/Lavann	gravplass, bevaringsverdige
R80	Østmanns	flombeite, beiteområde
R81	Eg	gravplass, jernaldre
R82	Østmanns	sanatorium
R83	Korvik	sanatorium
R84	Landsend	gravplass, jernaldre
+	Østmanns kirke	olde, eldre fra 1000
+	Tveit kirke	olde, eldre fra 1070-1150

Kartref.	Navn på området	Formål med båndleggingen	Hjemmel
Vågsbygd/Flekkerøy			
1	Flekkerøy m/holmer	Spesialområde (friluftsområde)	PBL (plan- og bygningsloven)
2	Buvannsområdet	Spesialområde (friluftsområde)	PBL
Sentrale bydel			
3	Fagerholt	Spesialområde (friluftsområde)	PBL
4	Skråstadeha	Spesialområde (militært øvelsesområde/friluftsområde)	PBL
Torridal			
5	Øtra elvepark	Friområde (turveger)	PBL
6	Hestevann	Friområde (turveger og badeplass)	PBL
Justvik/Ålefjær			
7	Skjodvann	Spesialområde (friluftsområde)	PBL
8	Ålefjærbecken	Friområde (lek og badeplass)	PBL
9	Farvannet	Friområde (lek og badeplass)	PBL
Randsund/Tveit			
10	Areal nord for Kjevik	Spesialområde (militært øvelsesområde/friluftsområde) og fareområde (skytøbane)	PBL
11	Areal mellom Vesvann og Dønnestad	Friområde (idrett og sport)	PBL
12	Nedslagsfelt til Vesvann	Spesialområde (vannforsyningskilde m/nedslagsfelt)	PBL
13	Sømsveien 32	Spesialområde (friluftsområde)	PBL
14	Stangenes vest (Ringene)	Spesialområde (friluftsområde)	PBL
15	Stangenes øst	Spesialområde (friluftsområde)	PBL
16	Holmer i Kvåsefjorden	Spesialområde (friluftsområde)	PBL



Utfyllende bestemmelser for byggeområdene:
 Utbygging av kommunens byggeområder skal skje i den rekkefølge som til enhver tid er fastlagt i kommunens utbyggingssprogram.
 Før byggesesplan eller reguleringsplan godkjennes, må det foreligge godkjent kommuneplan. I byggeområdet merket R kan reguleringsplan godkjennes uten kommuneplan.
 Utbygging innenfor byggeområdene kan ikke finne sted før tekniske anlegg og samfunns-tjenester som elektrisitetsforsyning, kommunikasjon, helse- og sosialtjenester m. v. er etablert.

Utfyllende bestemmelser for landbruks-, natur- og friluftsområder:
 I områder med spesielle jordbruksinteresser kan det bare oppføres spredt bolig- og ervervsbygging som er tilknyttet stedbunden næring.
 I områder med spesielle natur- og friluftsinnteresser og viktige turveier kan oppføring av spredt boligbygging og ervervsbygging samt fradeling til slike formål ikke finne sted med mindre bebyggelsen er tilknyttet stedbunden næring.

Utfyllende bestemmelser for båndlagte områder:
 I områder merket M som er eller skal båndlegges av forsvaret skal arealbruken fastlegges i kommuneplan eller reguleringsplan, hvor også natur- og friluftsinnteressene inngår.

KRISTIANSAND MOT ÅR 2000
KOMMUNEPLANENS AREALDEL
 (Planen er en del av kommuneplanens langsiktige del)

BYGGEOMRÅDER:

- Utbygd område, områder som tidligere er vurdert i soneplansammenheng og områder med godkjent reguleringsplan som ennå ikke er utbygd
- Nye byggeområder
- Arealer som ikke er vurdert i planperioden

LANDBRUKS-, NATUR OG FRILUFTSOMRÅDER:

- Områder med spesielle jordbruksinteresser
- Områder med spesielle natur- og friluftsinnteresser
- Andre landbruks-, natur- og friluftsområder
- Merke turløyper
- Lysløyper
- Frantidige turløypestråser

ANDRE OMRÅDER SOM ER ELLER SKAL BÅNDELEGES:

- Områder som er eller skal båndlegges av Forsvaret
- Områder som er eller skal båndlegges etter plan- og bygningsloven eller andre særlige

VIKTIGE LEDD I KOMMUNIKASJONSSYSTEMET:

- E-18
- Områder forslag til nye veitraser
- Riksveier
- Fylkesveier og viktige kommunale veier

ØVRIG TEGNFORKLARING:

- Vann
- Kommunegrense
- Bydelsgrense

Kristiansand, sept. 1990. Revidert i h.h.t. Bystyrets vedtak av 20. juni 1990. Målestokk 1:25000 Nord

Kommuneplanens arealdel er digitalisert av Kristiansand Opplysningsvesen. Reproarbeid er utført digitalt av Statens Kartverk, Hæøfoss. Trykking er utført av Sentraltrykkeriet, Oslo.