

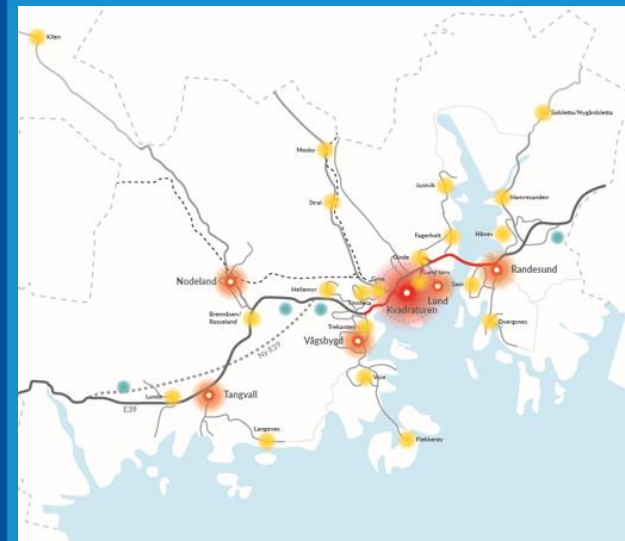


Kristiansand
kommune

Byggedagen 2023

- Kommunens innledning til markedet.....

03.11.2023
Venke Moe
Plan- og bygningsjef



By- og stedsutvikling i et bærekraftperspektiv

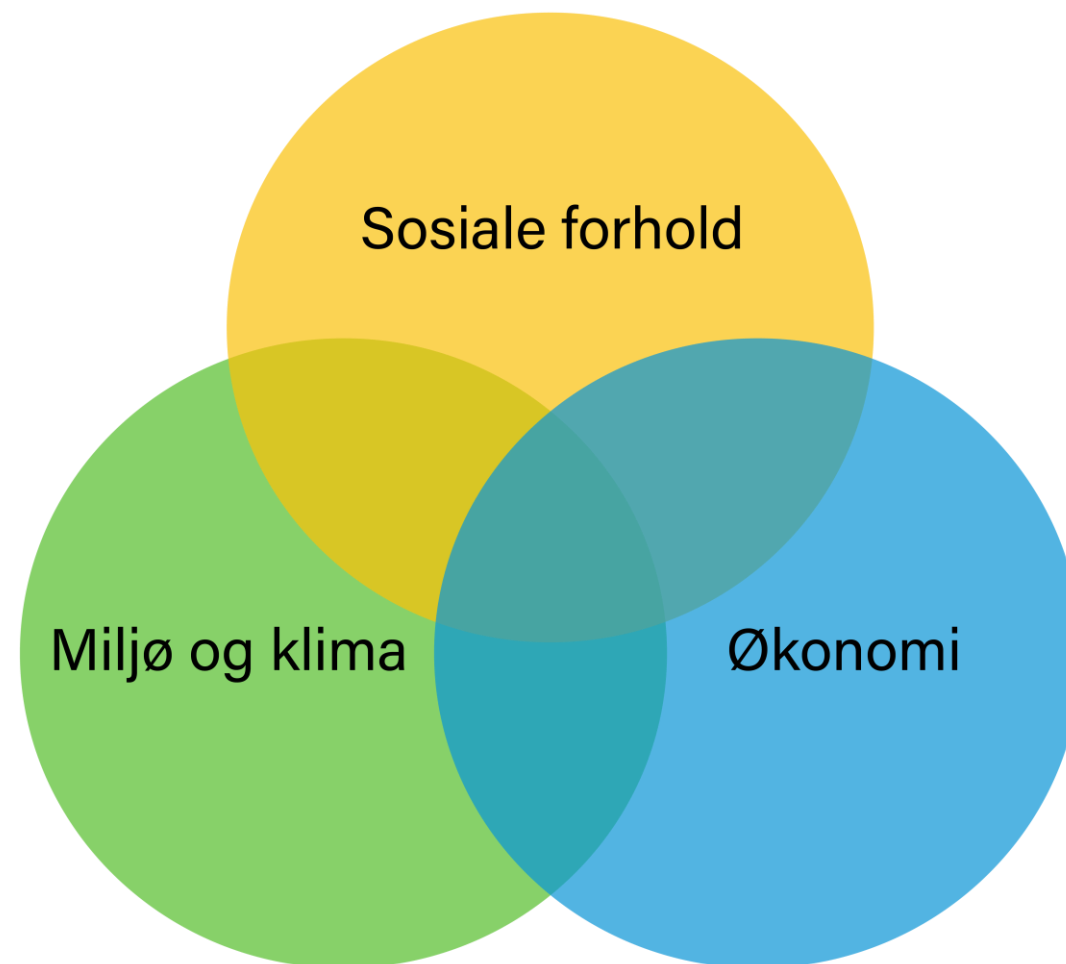


FN-SAMBANDET
UNITED NATIONS ASSOCIATION OF NORWAY

For å skape bærekraftig utvikling må det i prosjektering og planlegging legges vekt på tre områder:

- Klima og miljø; herunder også kulturarv og gjenbruk
- Økonomi
- Sosiale forhold

Det er sammenhengen mellom disse tre dimensjonene som avgjør om noe er bærekraftig.



Stabil befolkningsvekst (1-1,5% pr år over lang tid)



Kristiansand kommune

straks 116.000



Kristiansand vokste med ca. **1 800** personer til **115 569** personer i 2022. Befolkningsveksten var dermed 1,9% i fjor.

Kommuneplanens arealdel



- Fremdrift - formannskapet i november
- Mekling i desember – foreløpig bare to tema – Hamrevann og jernbanespor til containerhavna
- Formannskapet bestemmer hvor mange saker som skal mekles - kommer sikkert noen tillegg.....
- Kommuneplanens arealdel kan vedtas med innsigelser – vil da ikke ha rettvikning for disse områdene – gammel plan gjelder.



Byggeperiode: 2024-2029

- Kontraktsignering 2023
- Oppstart samhandling 2023
- Oppstart prosjektering 2023
- *2021-2023 Forberedende arbeider (andre entrepriser)*
- **2024-2025/2026** Hovedarbeid vestre del
- **2026-2028** Hovedarbeid del (trafikkalt utfordrende)
- **2029** Ferdigstillelse

Hovedarbeider østre del – ca 2025/2026 – 2029



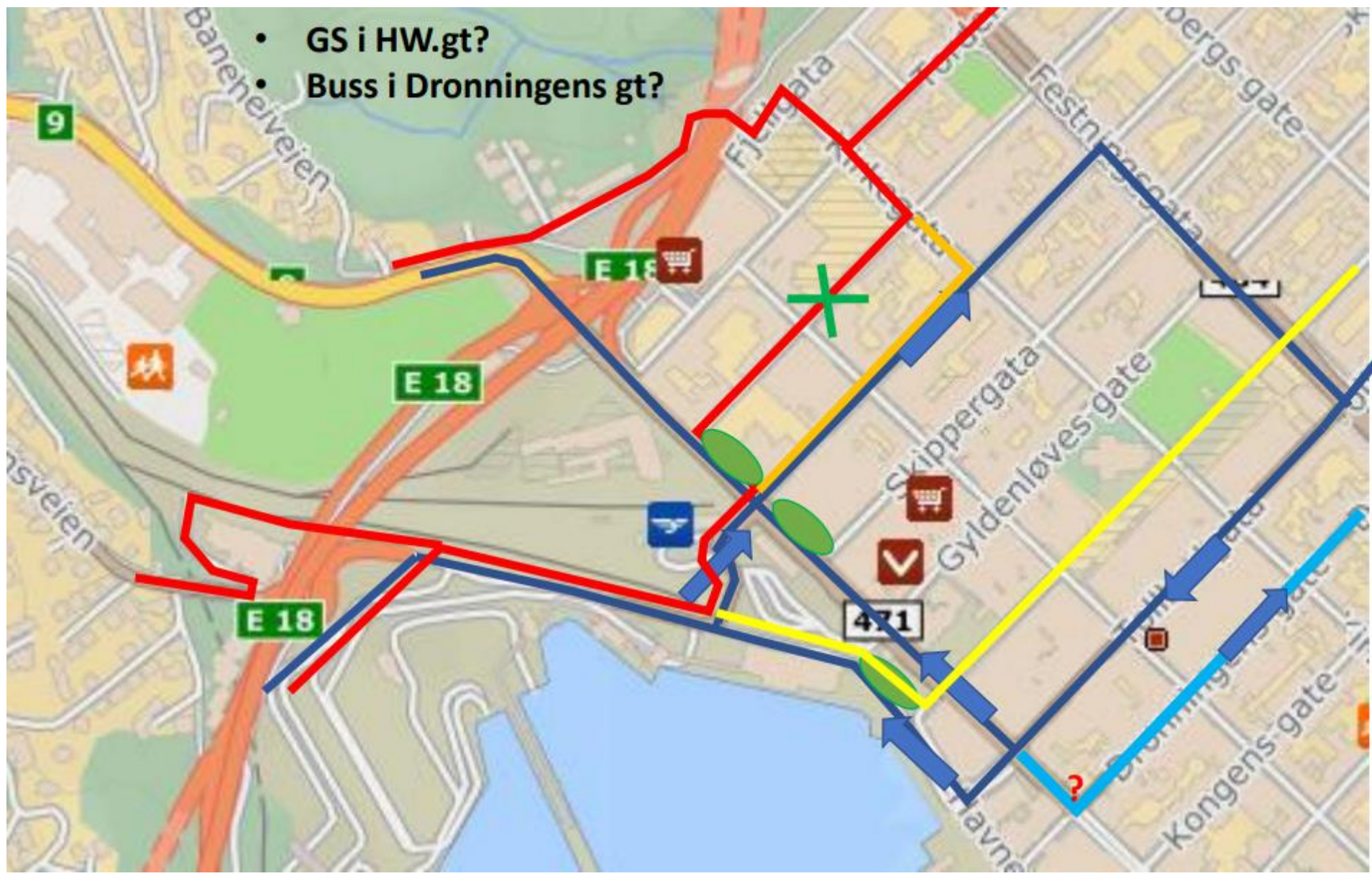
Kvartal 7





Kristiansand kommune







-  Busstopp
-  Buss
-  Gang-sykel A
-  Gang-sykel B

stiansand
nmune





Kristiansand
kommune

Områderegulering første ledd 2023

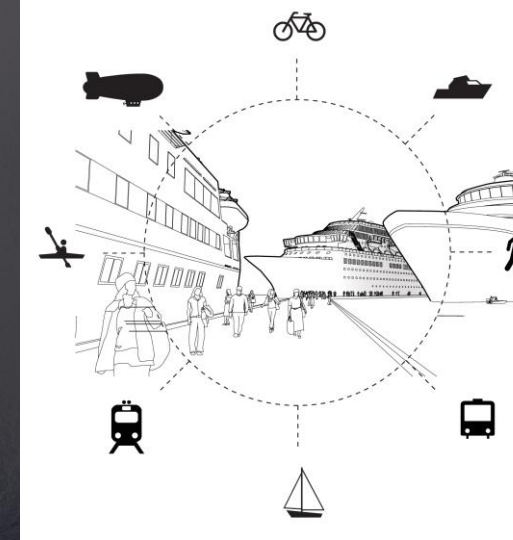
Kvalitetsprogram Lagmannsholmen



LAGMANNSHOLMEN



Hvordan kan
Lagmannsholmen
integreres, supplere
og komplettere
Kvadraturen til
gjensidig berikelse?



Kommende år

Planlagt gjennomførte aktiviteter:

- Anskaffe planlagt faggrunnlag
- Fastsette planprogram og medvirkningsstrategi første kvartal 2024
- Utarbeide og teste ulike byutviklingsalternativ (bebyggelsesstruktur, gatestruktur og grønnstruktur) før endelig konsept velges
- Alternativene vil være grunnlag for bred involvering
- Lage en plan for hovedinfrastruktur med kalkyle
- Plan til 1. gangs behandling høst 2024



.....aktiv involvering!

Midlertidighet

KRISTIANSAND KUNST BYUTVIKLING

- Min tanke er at når folk legger seg ned på disse, blir de en del av skulpturen



KUNST PÅ BRYGGEKANTEN: Prosjektleder Sandra Norrbjörn diskuterer plasseringen av skulpturene med Tommy Hansen og Eirik Skarpeid i ingeniørvesenet. Foto: Marianne Drivdal

Her blir det ny livescene

I desember opptrer Paal Flaata, Thom Hell og Unni Wilhelmsen i Skur 6 ved havna. Der har byen en foreløpig ny livescene.

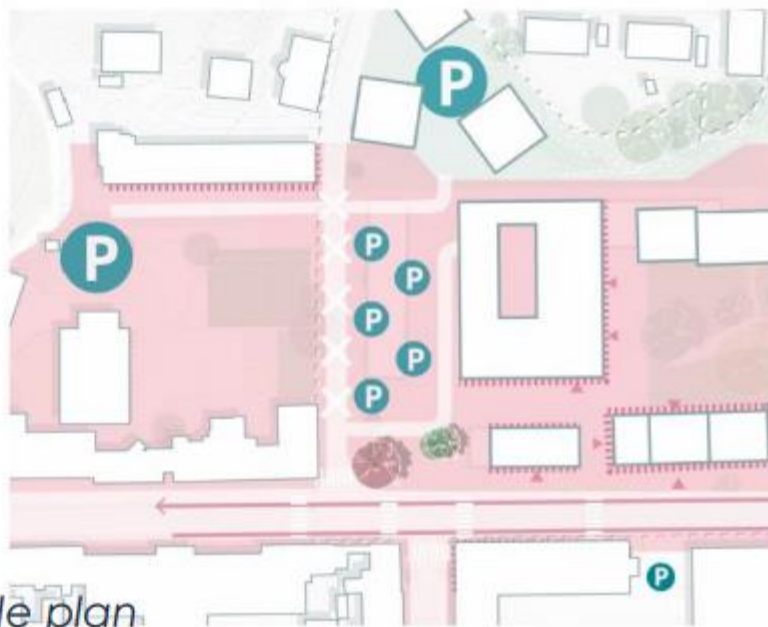




Kvartal 71

nullalternativ:
uten bygging felt A

Nabolagsakse i
forlengelsen av
Fritz Jensens vei
forringes
Ingen synergier
mellom K71 og
Todda
Krever kjøring til
Vaskeritomta



Dette er iht gjeldende plan.

Felles løsning:
Plassering TSG67
mot øst

Større plass ved
Holbergs plass (blir
noe udefinert),
men blir spist opp
av trafikkavvikling



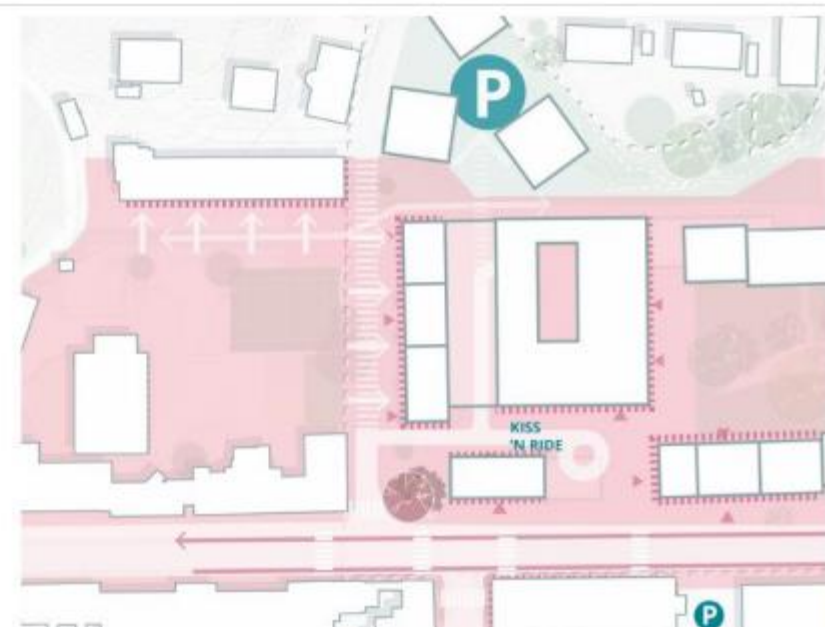
Separert løsning:

Muliggjør
nabolagsakse
Lite mulighet for
synergier mellom
K71 og Todda



Felles løsning:
Plassering TSG67
mot vest

Kiss'n'ride kun i
levere/hentetid
Holbergs plass får
bedre kobling til
TSG67
Sekvens av rom
leder inn til parken



Områdeløft Kvadraturen-Eg

Tordenskjoldsgate skole

- Satt av driftsmidler fra 2025 til å utvikle sambruk med kv 71 av «spesialromsrarealer»
 - Muliggjør ytterligere utvidelse på trang tomt
 - Synergier med nærmiljøets behov
 - Skape felles uterom med skolen
- Fullfinansiert utvidelse med oppstart 2025, ferdig 2026 jf mulighetsstudie
- I tillegg pågår oppkjøp av boliger i Fritz Jensens gt
- Prosjektkostnad 146 mill. kr
- Jf også områdesatsing



Områdesatsing Kvadraturen-Eg



Kommunal- og
distriktsdepartementet



Kristiansand
kommune

Avtale mellom staten og Kristiansand kommune om områdesatsing i bydel Kvadraturen Eg

1. Bakgrunn

Bystyret i Kristiansand vedtok den 22. mars 2023 at Kristiansand kommune skulle søke samarbeid med staten og tilskudd til områdesatsing i bydelen Kvadraturen Eg.

Det har lenge vært en opphoping av levekårsutfordringer i sentrum og vest i kommunen. Delområdet Kvadraturen Eg ligger i sentrum av Kristiansand, og det er særlig den nordøstlige delen av bydelen som over tid har vært preget av dårlige levekår. Området har utfordringer med vedvarende lavinntekt, økt bruk av sosiale tjenester, arbeidsledighet, trangboddhet og forslumming av områder der barn og unge lever.

Tre innsatsområder:

1. Sosial og bærekraftig stedsutvikling
2. Styrke lokalsamfunnet
3. Barn og unges oppvekst- og levekårsforhold (innovativ tjenesteutvikling)

Områdesatsingen vil foregå i hele delområdet markert med oransje, stedsutviklingen er avgrenset til området markert med grønt

Roligheten panorama – Marviksveien 98



Kristiansand
kommune



Roligheten panorama – Marviksveien 98



Kristiansand
kommune



«Skogshusene» sett fra kollen i vest

Roligheten panorama – Marviksveien 98



Kristiansand
kommune

Md

Oppriss Nord

1:500



Oppriss Øst

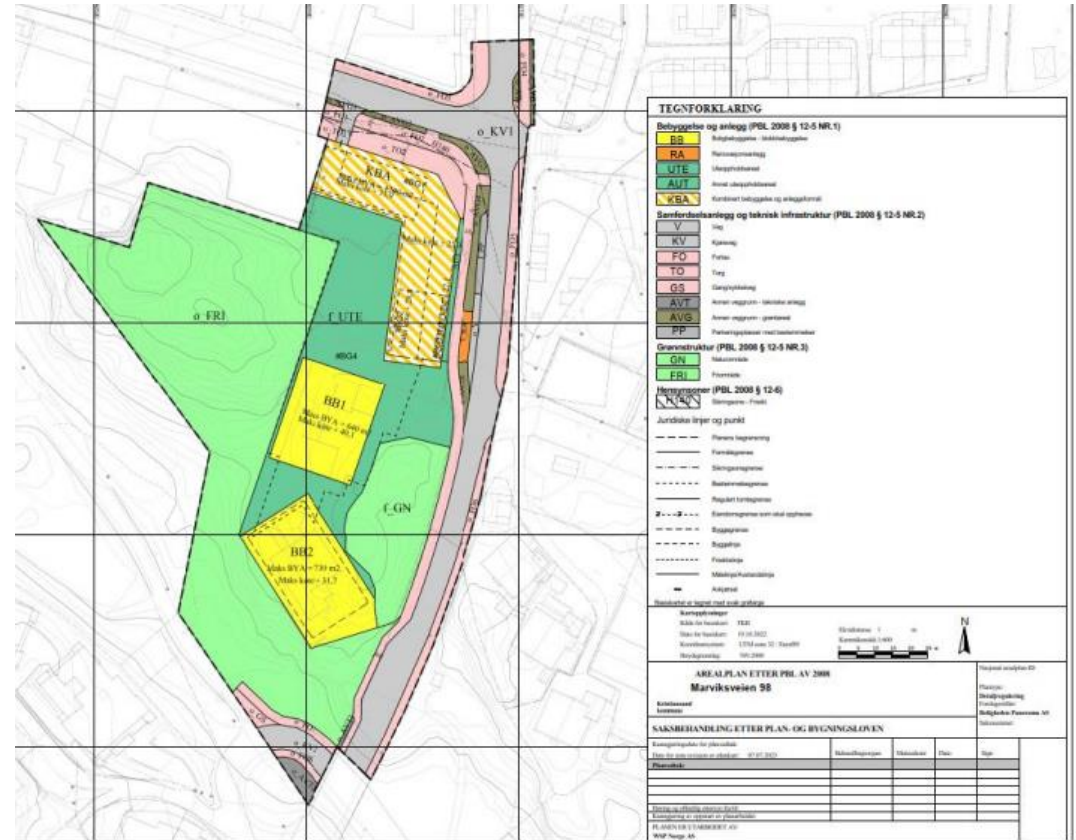
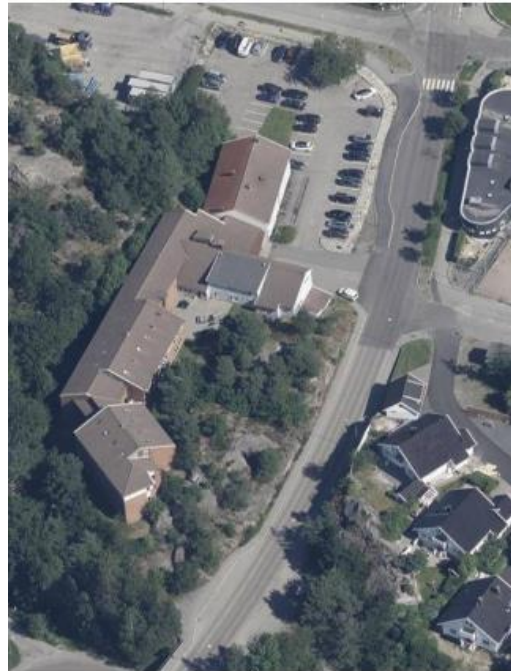
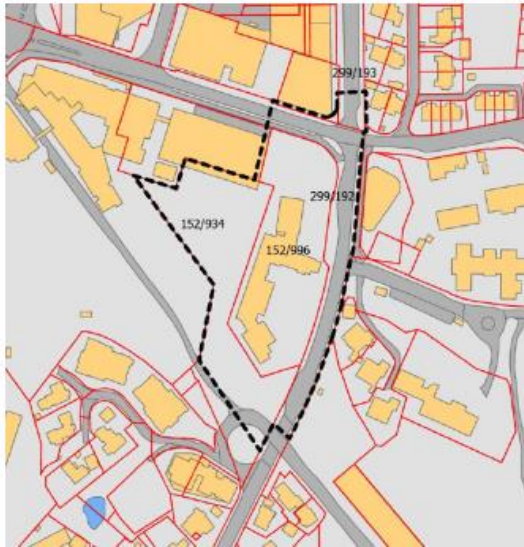
1:500



Roligheten panorama – Marviksveien 98



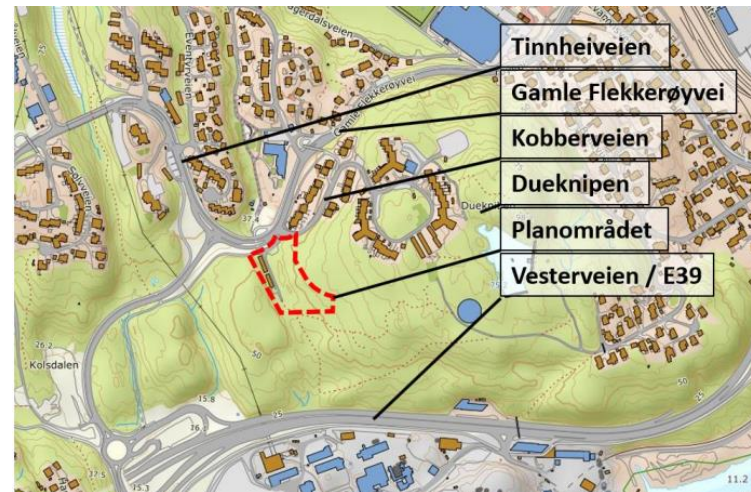
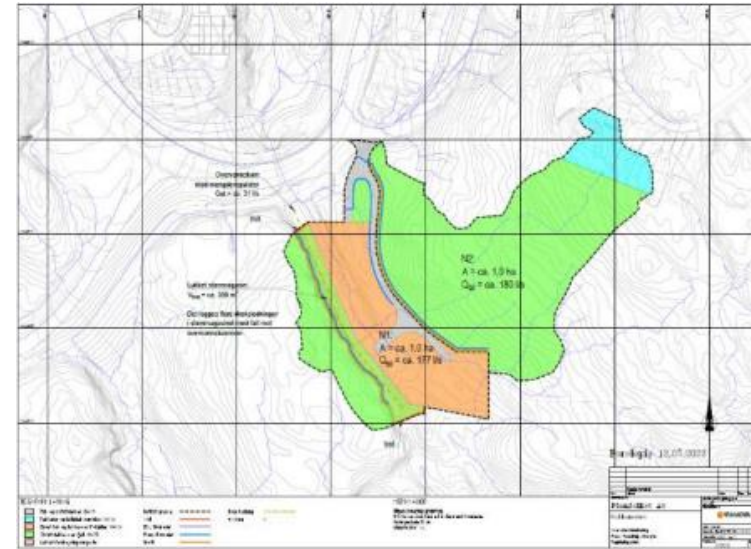
Kristiansand kommune



Kobberveien



Kristiansand kommune



Kobberveien



Kristiansand
kommune



Kobberveien



Kristiansand
kommune



Planfolket, Asplan Viak, T.Olsen

Kobberveien



Kristiansand
kommune



Nytt Vitensenter – UiA Gimle



Kristiansand kommune



Lokalisering:	
N	
Prosjekteringsgruppen	
● ARK : FILTER Arkitekter	○ RIE : Rådg. ing. Elektro
○ RIB : Rådg. ing. Bygg	○ RIV : Rådg. ing. VVS
Fase:	
Prosjektør:	
FILTER/ARKITEKTER AS	
Eugenies gate 8c 0168 Oslo	T: +47 23 35 32 20 post@filterarkitekter.no
Byggher:	Kontroll prosjekt:
UiA - Vitensenteret Universitetsveien 4630 Kristiansand	Sign. Kontroll
Prosjekt:	Kontroll utørende:
Vitensenteret Universitetsveien 4630 Kristiansand	Sign. Kontroll
Prosjekt nr.:	Opprettet dato:
#P1n	Gnr./Bnr./Festnr.
Tegningsnr.:	Målestokk:
F-01	A3: 1:4,35
Tegning:	Revisjon dato:
Illustrasjon	11.10.2023
	Revisjon nr.:

Landskapsplan



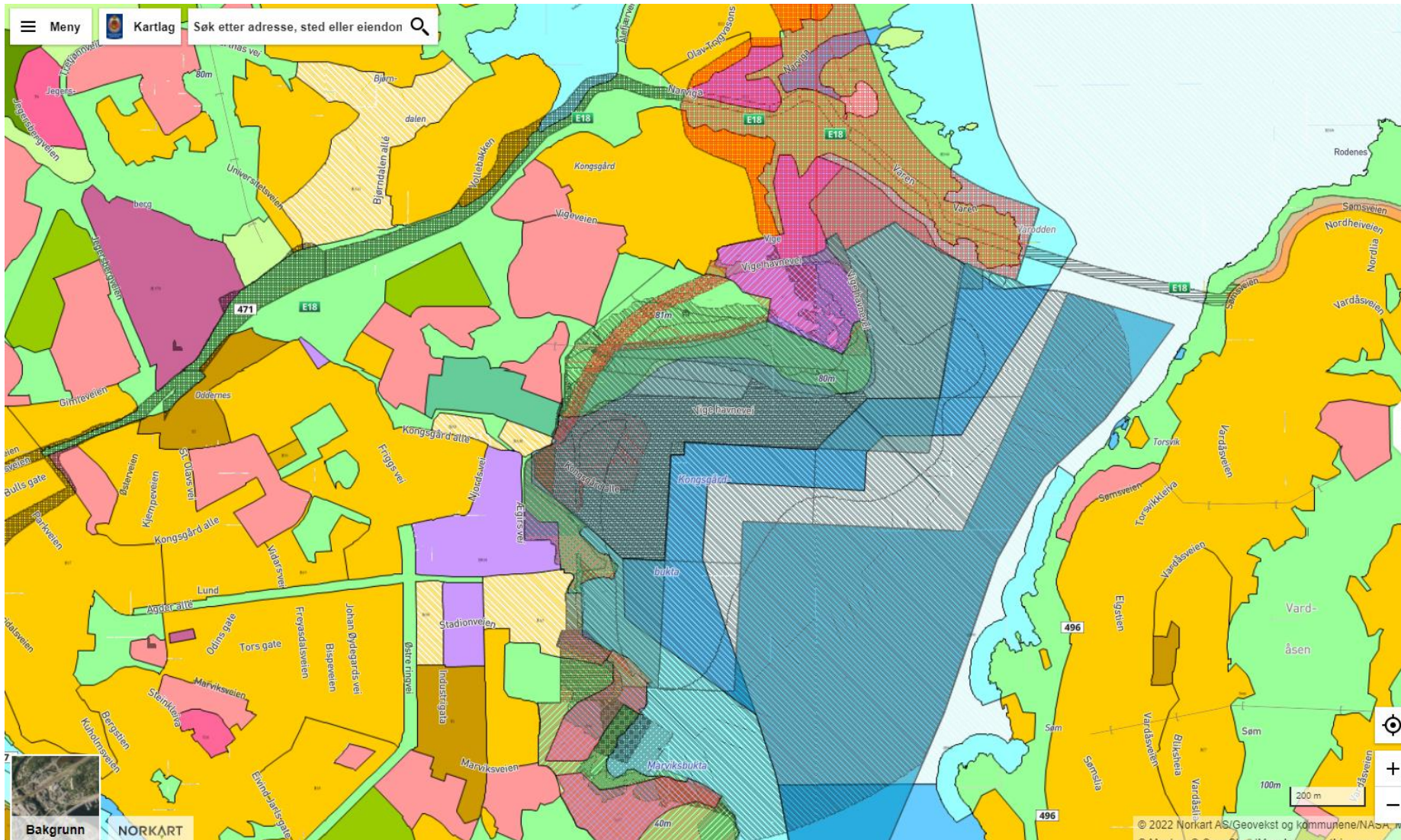
Kristiansand kommune



UTSNITT AV KOMMUNEPLAN/KOMMUNEDELPLAN SOM VISER SAMMENHENGEN MELLOM AREALFORÅLENE

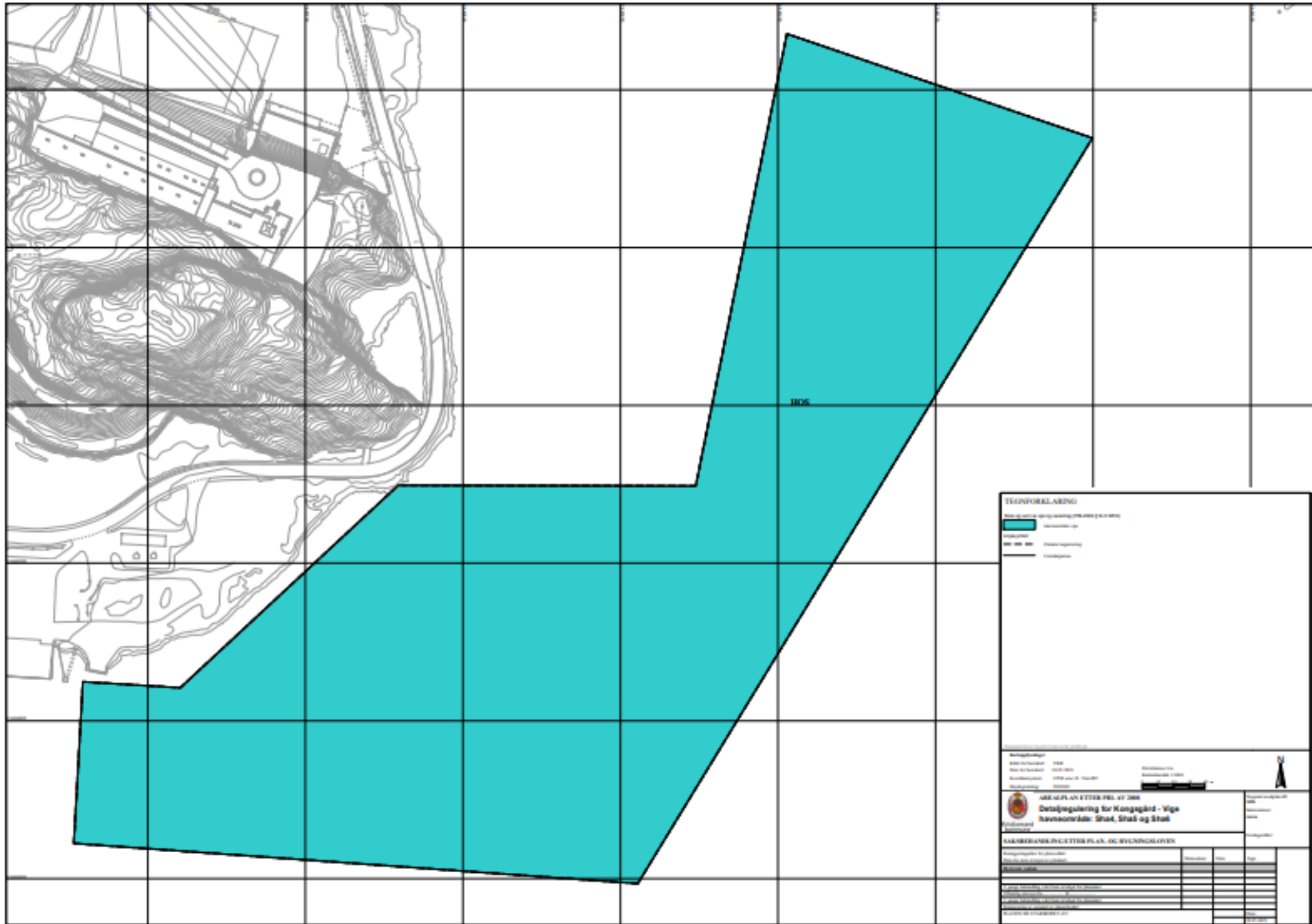


Kristiansand kommune





Kristiansand kommune



TEGNFORKLARING

Blå utvalgte arealer utgjør planlagt utvidelse av utvalgte arealer.

- Blå utvalgte arealer: Utvalgte arealer
- 100 000 200: Høydekontur
- : Veier

SE PLANETTER DEL 47 2009

Detaljregulering for Kongsgård - Vigje
Kartområde: Stua, Stua og Stua

SAMMENDRINGSPLAN OG BYGNINGSPLAN

Prosjektet gjelder for planområdet	Utvalgte	Ikke	Ukjent
1.01			
1.02			
1.03			
1.04			
1.05			
1.06			
1.07			
1.08			
1.09			
1.10			
1.11			
1.12			
1.13			
1.14			
1.15			
1.16			
1.17			
1.18			
1.19			
1.20			

Planlagt utvidelse av utvalgte arealer



H310_1

Planområde 2
Planlagt Pindløst
Huskolasse 3
Korpskolonilasse atvrig

SHA

H310_2

Planområde 2
Planlagt Pindløst
Huskolasse 3
Korpskolonilasse atvrig

TEGNFORKLARING

DEL 1 LØS ARBEIDSMÅL
2 SAMFERDSELSSANNSØK OG TEKNIKK
INFRASTRUKTUR
Havn (2022)

LØSUTYPER
en av en Planens Ingeniøring
kommune Planlagt
arbeidsplan for kommunen

DEL 2 LØS ARBEIDSMÅL
2.1 Planområde
Plan- og skilteplan (2022)



	Prosjekt: Havn 2022
Kommune: Kristiansand	Oppdragsnr: 2022-01-01
Prosjektleder: [navn]	Oppdragsleder: [navn]
Plan- og skilteplan (2022)	Rev. 1.0
Kongedal-Vige Havnareal, SHA, SHAS og SHMS Plan-2 1580	
Rev. 1.0 15.08.2022	
Rev. 1.1 15.08.2022	
Rev. 1.2 15.08.2022	
Rev. 1.3 15.08.2022	
Rev. 1.4 15.08.2022	
Rev. 1.5 15.08.2022	
Rev. 1.6 15.08.2022	
Rev. 1.7 15.08.2022	
Rev. 1.8 15.08.2022	
Rev. 1.9 15.08.2022	
Rev. 1.10 15.08.2022	
Rev. 1.11 15.08.2022	
Rev. 1.12 15.08.2022	
Rev. 1.13 15.08.2022	
Rev. 1.14 15.08.2022	
Rev. 1.15 15.08.2022	
Rev. 1.16 15.08.2022	
Rev. 1.17 15.08.2022	
Rev. 1.18 15.08.2022	
Rev. 1.19 15.08.2022	
Rev. 1.20 15.08.2022	
Rev. 1.21 15.08.2022	
Rev. 1.22 15.08.2022	
Rev. 1.23 15.08.2022	
Rev. 1.24 15.08.2022	
Rev. 1.25 15.08.2022	
Rev. 1.26 15.08.2022	
Rev. 1.27 15.08.2022	
Rev. 1.28 15.08.2022	
Rev. 1.29 15.08.2022	
Rev. 1.30 15.08.2022	
Rev. 1.31 15.08.2022	
Rev. 1.32 15.08.2022	
Rev. 1.33 15.08.2022	
Rev. 1.34 15.08.2022	
Rev. 1.35 15.08.2022	
Rev. 1.36 15.08.2022	
Rev. 1.37 15.08.2022	
Rev. 1.38 15.08.2022	
Rev. 1.39 15.08.2022	
Rev. 1.40 15.08.2022	
Rev. 1.41 15.08.2022	
Rev. 1.42 15.08.2022	
Rev. 1.43 15.08.2022	
Rev. 1.44 15.08.2022	
Rev. 1.45 15.08.2022	
Rev. 1.46 15.08.2022	
Rev. 1.47 15.08.2022	
Rev. 1.48 15.08.2022	
Rev. 1.49 15.08.2022	
Rev. 1.50 15.08.2022	
Rev. 1.51 15.08.2022	
Rev. 1.52 15.08.2022	
Rev. 1.53 15.08.2022	
Rev. 1.54 15.08.2022	
Rev. 1.55 15.08.2022	
Rev. 1.56 15.08.2022	
Rev. 1.57 15.08.2022	
Rev. 1.58 15.08.2022	
Rev. 1.59 15.08.2022	
Rev. 1.60 15.08.2022	
Rev. 1.61 15.08.2022	
Rev. 1.62 15.08.2022	
Rev. 1.63 15.08.2022	
Rev. 1.64 15.08.2022	
Rev. 1.65 15.08.2022	
Rev. 1.66 15.08.2022	
Rev. 1.67 15.08.2022	
Rev. 1.68 15.08.2022	
Rev. 1.69 15.08.2022	
Rev. 1.70 15.08.2022	
Rev. 1.71 15.08.2022	
Rev. 1.72 15.08.2022	
Rev. 1.73 15.08.2022	
Rev. 1.74 15.08.2022	
Rev. 1.75 15.08.2022	
Rev. 1.76 15.08.2022	
Rev. 1.77 15.08.2022	
Rev. 1.78 15.08.2022	
Rev. 1.79 15.08.2022	
Rev. 1.80 15.08.2022	
Rev. 1.81 15.08.2022	
Rev. 1.82 15.08.2022	
Rev. 1.83 15.08.2022	
Rev. 1.84 15.08.2022	
Rev. 1.85 15.08.2022	
Rev. 1.86 15.08.2022	
Rev. 1.87 15.08.2022	
Rev. 1.88 15.08.2022	
Rev. 1.89 15.08.2022	
Rev. 1.90 15.08.2022	
Rev. 1.91 15.08.2022	
Rev. 1.92 15.08.2022	
Rev. 1.93 15.08.2022	
Rev. 1.94 15.08.2022	
Rev. 1.95 15.08.2022	
Rev. 1.96 15.08.2022	
Rev. 1.97 15.08.2022	
Rev. 1.98 15.08.2022	
Rev. 1.99 15.08.2022	
Rev. 2.00 15.08.2022	

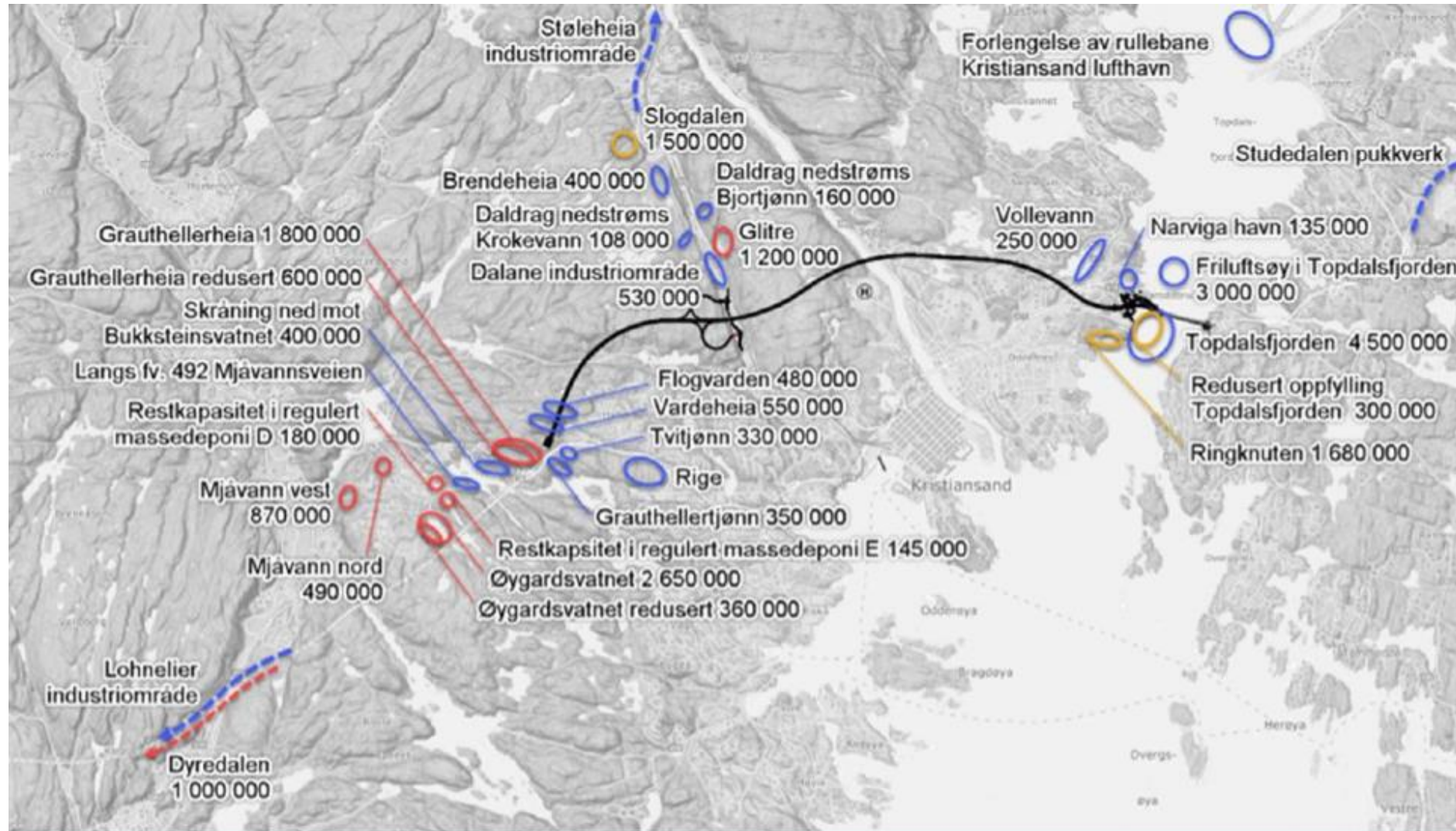
Ytre ring



Kristiansand
kommune



Prosess massedeponi Ytre ring – 3 mill tonn stein



Randesund Bydelssenter

Planavgrensning for
Områderegulering for Randesund
bydelssenter (rød linje)

Planavgrensning for
detaljregulering for Rona torv
(hvit linje)



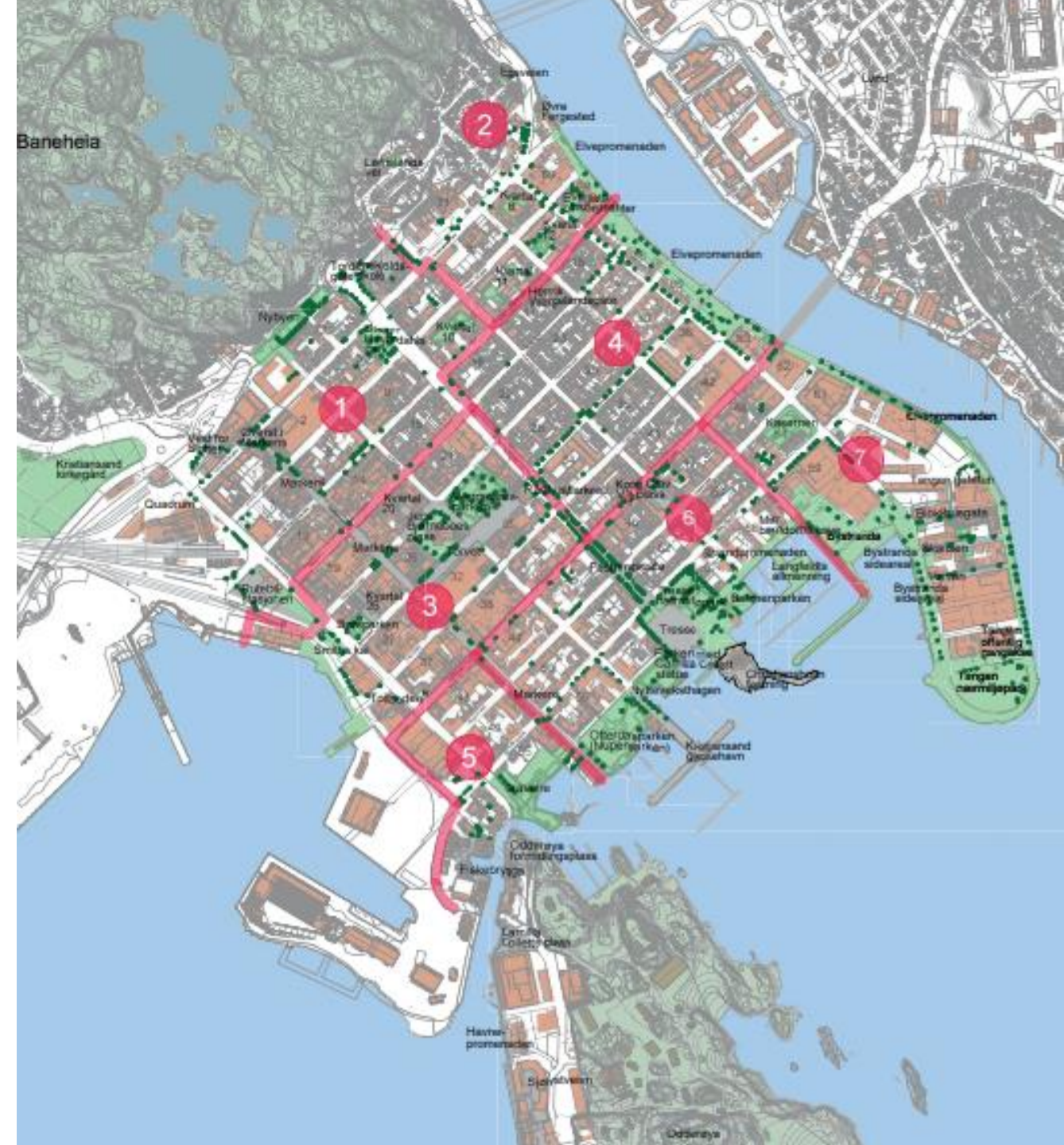
Retningsgivende plan for offentlige rom - RPOR:

- Sikre at det kan kreves bidrag til kvalitetsheving av utvalgte offentlige byrom, herunder parker, torv mv. i stedet for kun å anlegge lekeareal på egen tomt.
- Sikre at det kan kreves bidrag til kvalitetsheving/endring av areal avsatt til infrastruktur ved endring til andre typer byrom.
- Også midlertidige tiltak.



Inndeling av områder

- For å unngår «generell beskatning»
- Forutsigbarhet for innbyggere, gårdeiere, næringsdrivende og kommune



Ansvar RPOR (ref. retningslinjene)

Parkvesenet/ Ingeniørvesenet	Plan og bygg	Utbyggingsstaben
<ul style="list-style-type: none">• Byromsprogram• Utforming/program basert på normer og normaler hjemlet i KPA/KDP• Grunnlag for utomhusplaner/landskapsplaner/tekniske planer	<ul style="list-style-type: none">• Koordinere planprosessene• Ivareta hjemlede krav i reguleringsplaner og byggesaker• Utforming av rekkefølgekrav – gjennomførbare og lovlige• Vilkår i byggesaker	<ul style="list-style-type: none">• Utbyggingsprogram• Utbyggingsavtaler/gjennomføring - bidragsordninger• Bruke mulighetene i utbyggingsavtaler som politikerne nå vil ha inn i reguleringsplaner – boligsosiale forhold, leilighetsstørrelser

Byromsprogram for Kvadraturen

- Oversikt over byrommene med planer for videre utvikling

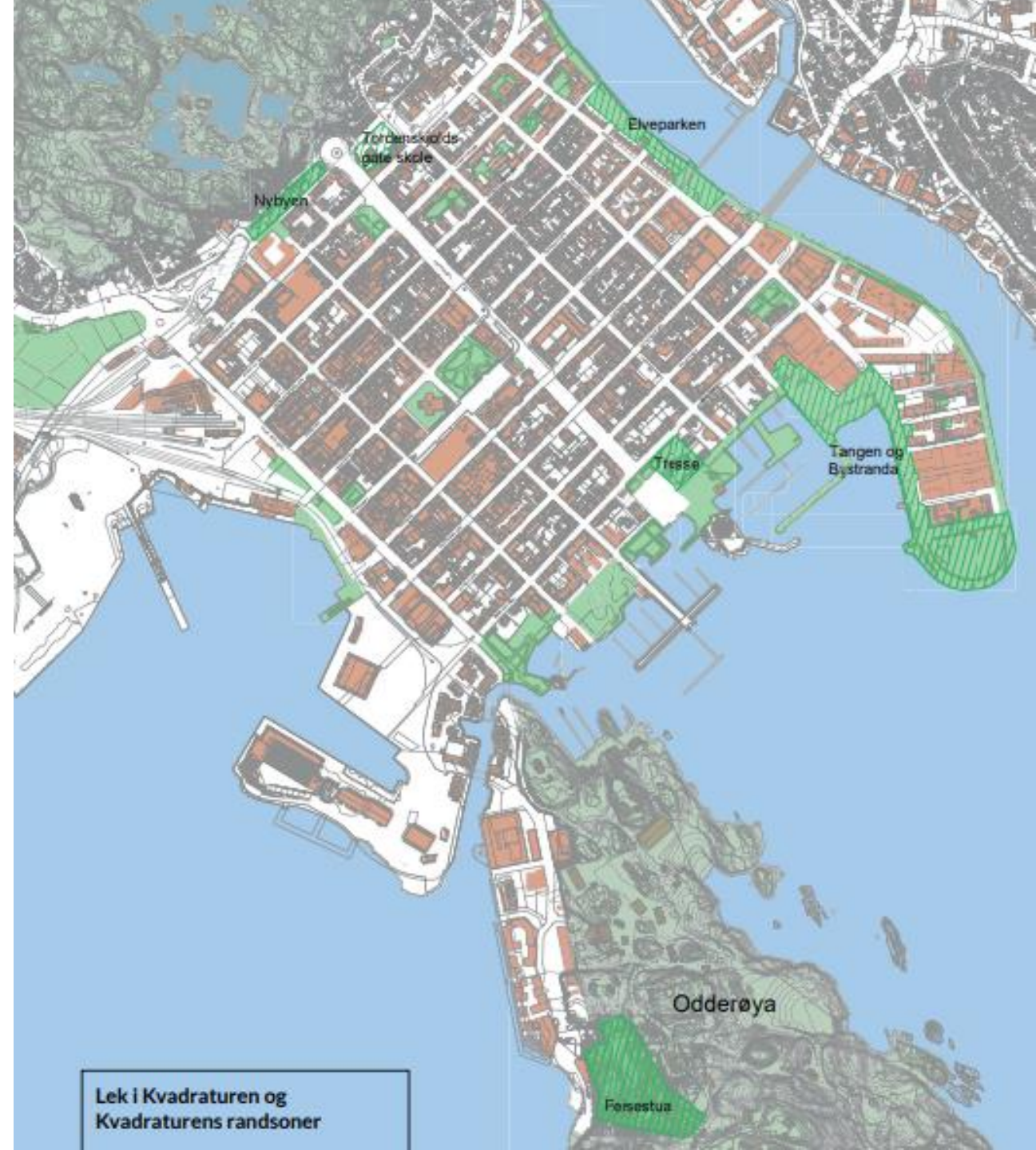


Formål

Kvadraturen er i stadig endring. Kvartaler transformeres, nye byrom kommer til, eksisterende byrom fornyes og brukernes behov endres. Byromsprogrammet skal være førende for kommunen og andre aktørers arbeid med videreutvikling av Kvadraturens byrom tilpasset fremtidens behov. Den skal ligge til grunn for all regulering, utbygging, prosjektering, tilrettelegging og opparbeiding, og vil være et levende dokument som vil kunne endres som følge av løpende byutvikling eller medvirkningsprosesser.

Lek i Kvadraturen

- De store lekeområdene skal dekke kvartals lekefunksjoner uavhengig av definisjon; bydelspark, lokalpark, møteplass – ny landskapsnorm



Takk for oppmerksomheten!



STATENS PRIS
ATTRAKTIV BY
TILDELT 2018
KRISTIANSAND
FOR BÆREKRAFTIG BY- OG
STEDSUTVIKLING