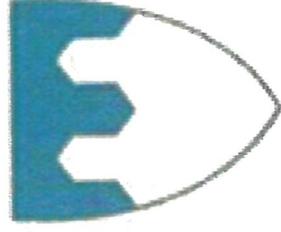


Vedlegg

Mai 2019 = Arbeidsgruppe for lokalisering



Kontorplasser

Lokasjoner i Søgne, Songdalen og Kristiansand

KRISTIAN SAND

Randesund

73

Kvadraturen

1136

Vägsbygd

90

Nodeland

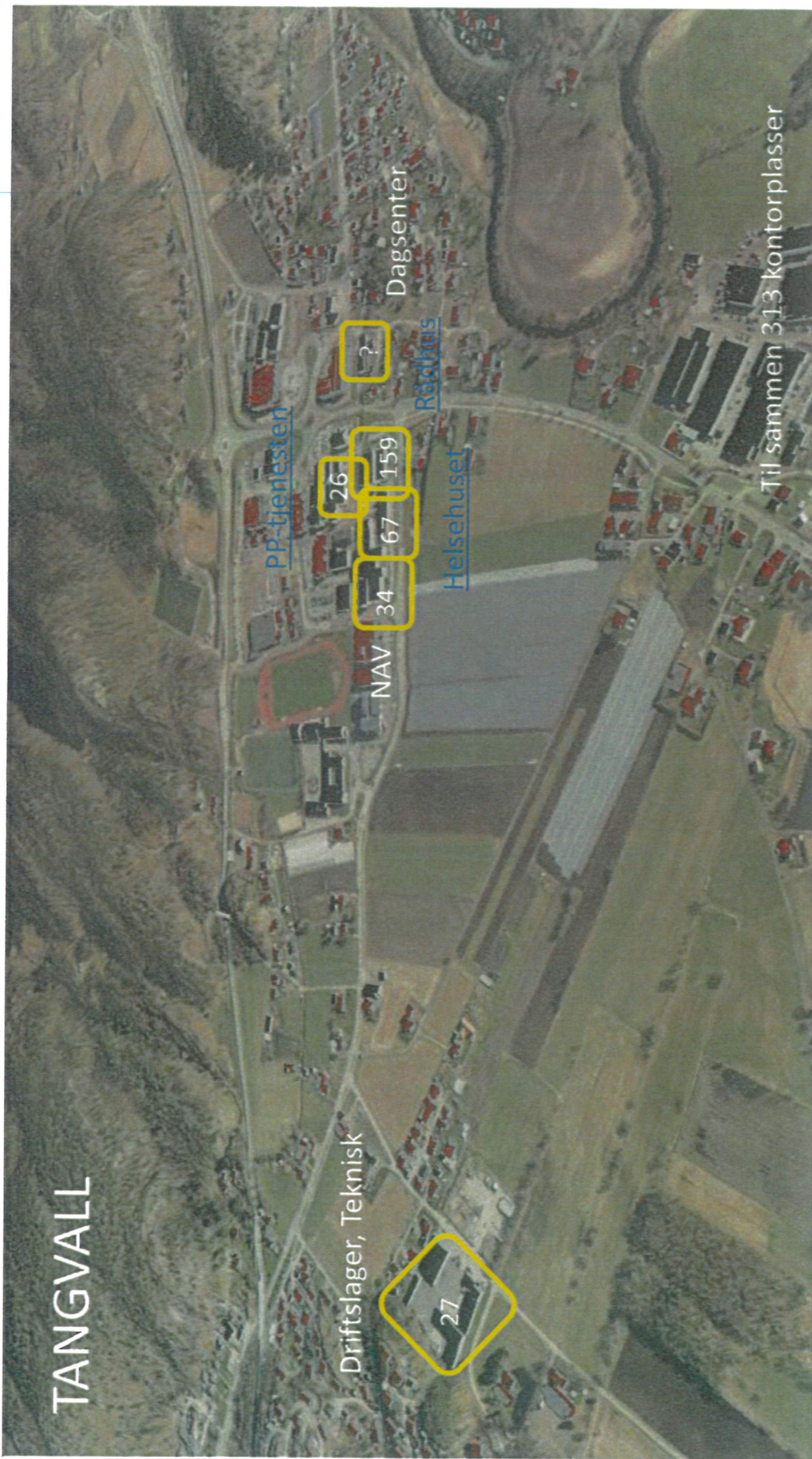
131

Tangvall

313

Til sammen 1783 kontorplasser

TANGVALL



Driftslager, Teknisk

27

NAV

34

67

159

PP-tjenesten

26

Rådhus

?

Dagsenter

Til sammen 313 kontorplasser

NODELAND

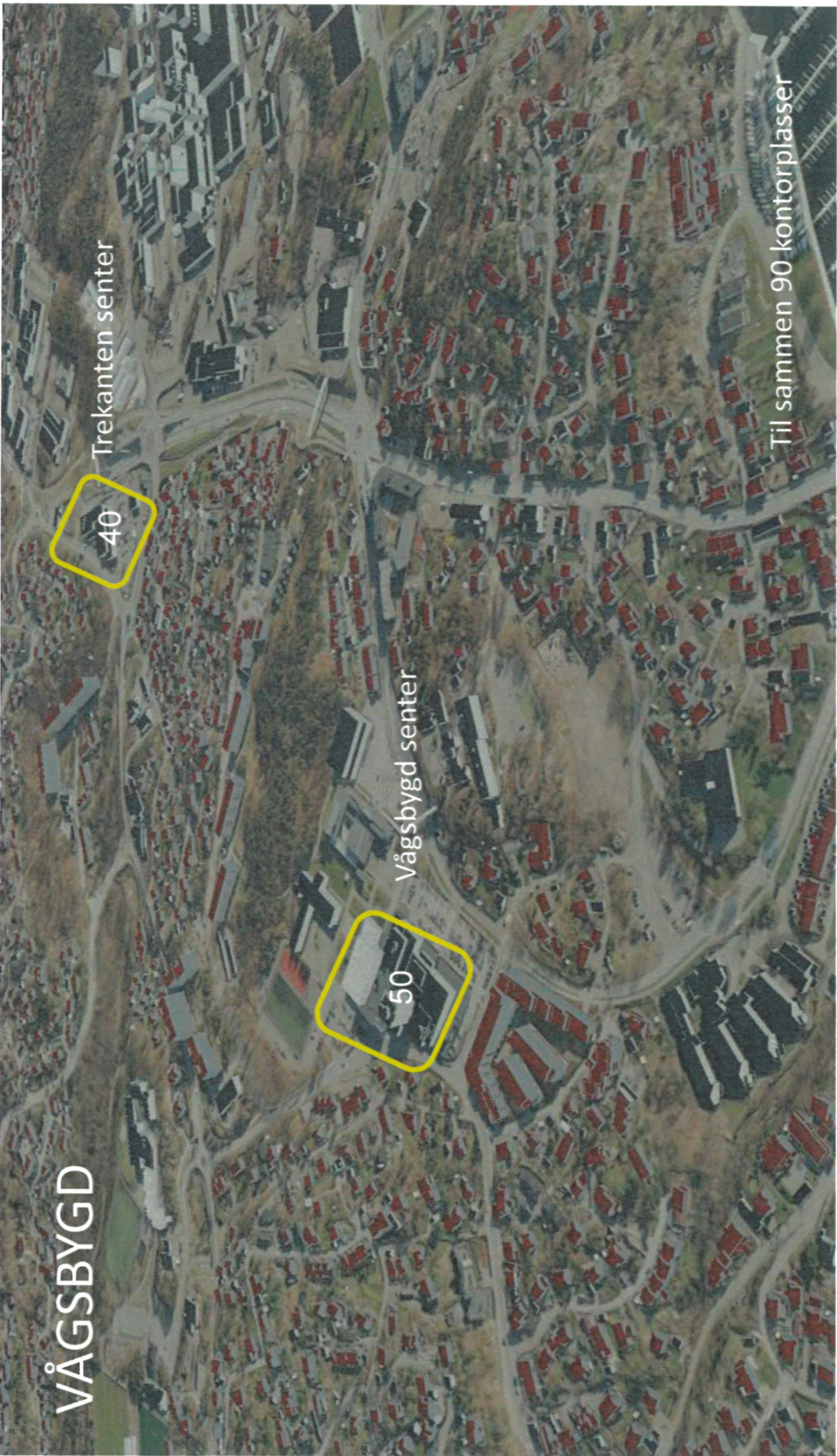


KVADRATUREN



Til sammen 1211 kontorplasser

VÅGSBYGD



Trekanten senter

40

Vågsbygd senter

50

Til sammen 90 kontorplasser

RANDESUND



Strømme senter

38

Mandat - omfang

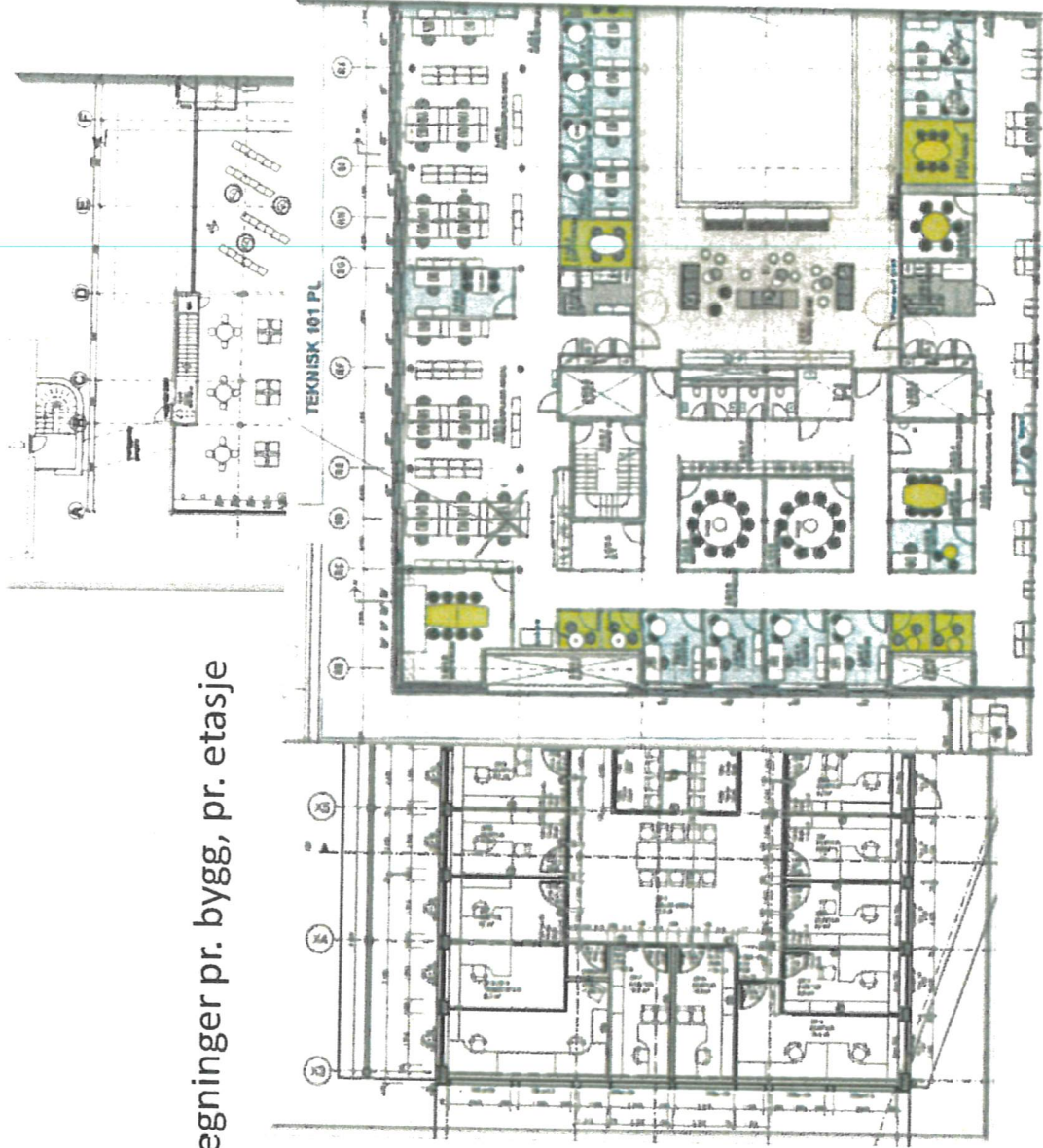
- Kartlegge dagens kontorplasser, gjennomføring av ROS-analyser av ulike løsninger, godkjenning av arbeidsplasser fasiliteter samt avklare om det blir store bruksendringer som krever samtykke fra arbeidstilsynet ihht arbeidsmiljøloven.
- Utarbeide flytteplan
- Vurdere arbeidsmiljømessige hensyn-konsekvenser av de ulike alternativene, samt gjennomføring av ROS-analyser
- Gjennomføre flytting innen de frister som bestemmes av ledergruppen (plan: September 19)

Grunnlag

- Tegninger, oversikt eller møbleringstegninger pr. bygg, pr. etasje

- Registreringer

- Hvem bruker lokaler i dag?
- Tilrettelegte lokaler?
- Kjente tilsynspålegg?
- Eid/Leide lokaler
- Avtaler (utgåar/fornyelse)
- Kontorplasser
- Møterom
- Fellesarealer
- Arkiv/lager
- Tekjølken/WC/Garderober
- Sikkerhet
- IT (åpent/lukket nett?)
- Parkeringsmuligheter (bil/sykkel?)

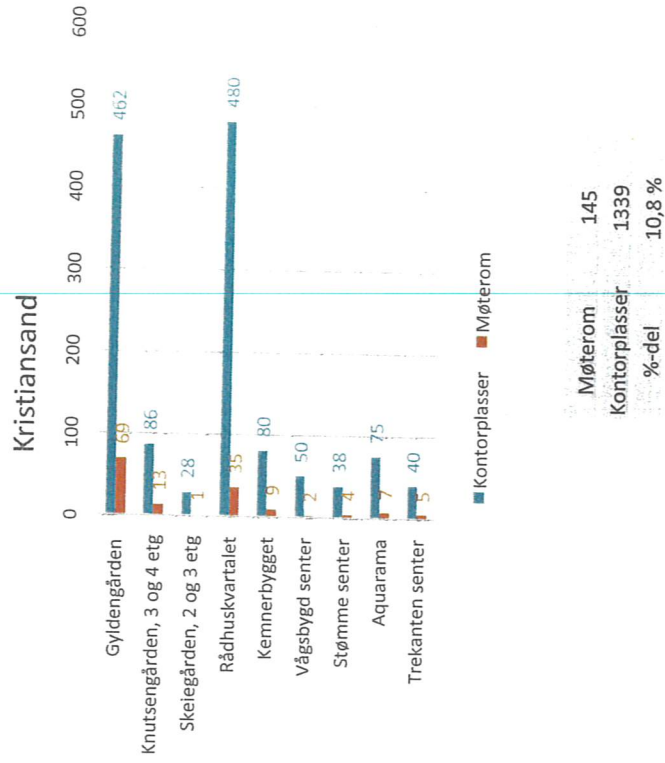


Kontorplasser i kommunene

| Sted | Regnes med? (ja/nei) | Bygg | Kontorplasser | Pålegg om utbedring, tilstandsrapport? | Møterom | Antall kontorer | Dekn.grad | Antall cellekontor | Dekn.grad | Antall personer i cellekontor | Dekn.grad | Antall personer i landskap | Dekn.grad | Kommentar |
|---------------------|----------------------|---------------------------|---------------|--|------------|-----------------|------------|--------------------|------------|-------------------------------|------------|----------------------------|------------|---|
| Kristiansand | Ja | Gyllengården | 462 | | 69 | 179 | 39% | 117 | 25% | 21 | 5% | 324 | 70% | |
| Kristiansand | Ja | Knutsengården, 3 og 4 etg | 86 | | 13 | 49 | 57% | 46 | 53% | 27 | 31% | 13 | 15% | |
| Kristiansand | Ja | Skelegården, 2 og 3 etg | 28 | | 1 | 10 | 36% | 10 | 36% | 18 | 64% | 0 | | |
| Kristiansand | Ja | Rådhuskvartalet | 480 | | 35 | 123 | 26% | 123 | 26% | 0 | | 357 | 74% | |
| Kristiansand | Ja | Kemnerbygget | 80 | | 9 | 29 | 36% | 29 | 36% | 0 | | 51 | 64% | |
| Kristiansand | Ja | Vålbygd senter | 50 | | 2 | 50 | 100% | 50 | 100% | 0 | | 0 | | |
| Kristiansand | Ja | Stømme senter | 38 | | 4 | 38 | 100% | 38 | 100% | 0 | | 0 | | |
| Kristiansand | Ja | Aquarama | 75 | | 7 | 46 | 61% | 46 | 61% | 13 | 17% | 16 | 21% | |
| Kristiansand | Ja | Trekanten senter | 40 | | 5 | 20 | 50% | 20 | 50% | 17 | 43% | 3 | 8% | |
| Kristiansand | | Delsum | 1339 | | 145 | 544 | 41% | 479 | 36% | 96 | 7% | 764 | 57% | |
| Søgne | Ja | Søgne rådhus | 159 | | 9 | 78 | 49% | 75 | 48% | 79 | 50% | 4 | 3% | Gangbane 1,2 og 3 etasje mellom rådhus/Helsehus |
| Søgne | Ja | Helsehuset | 67 | | 4 | 31 | 46% | 31 | 46% | 34 | 51% | 2 | 3% | Gangbane 1,2 og 3 etasje mellom rådhus/Helsehus |
| Søgne | Ja | PP tjenesten | 26 | | 0 | 13 | 50% | 12 | 46% | 14 | 54% | 0 | | leid lokale |
| Søgne | Ja | NAV Søgne | 34 | | 3 | 17 | 50% | 13 | 38% | 21 | 62% | 0 | | leid lokale |
| Søgne | Ja | Dagcenteret | 0 | | 0 | 0 | | 0 | | 0 | | 0 | | Potensiale, står tomt fra sommeren 2019 |
| Søgne | Ja | Salemsveien 24 | 27 | | 2 | 15 | 56% | 15 | 56% | 12 | 84% | 0 | | Driftslager - teknisk |
| Søgne | | Delsum | 313 | | 18 | 154 | 49% | 147 | 47% | 160 | 51% | 6 | 2% | |
| Songdalen | Ja | Songdalen rådhus | 78 | | 6 | 58 | 74% | 40 | 51% | 20 | 28% | 18 | 23% | |
| Songdalen | Ja | Songdalenstunet | 22 | | 3 | 22 | 100% | 19 | 86% | 3 | 14% | 0 | | |
| Songdalen | Ja | Songdalen NAV | 9 | | 2 | 4 | 44% | 3 | 33% | 0 | | 6 | 67% | 2 gangbaner som binder sammen bygg |
| Songdalen | Ja | Kontor v/gymnal | 8 | | 1 | 6 | 75% | 6 | 75% | 2 | 25% | 0 | | |
| Songdalen | Ja | Kontor i bankbygg | 14 | | 2 | 7 | 50% | 5 | 36% | 1 | 7% | 8 | 57% | |
| Songdalen | | Delsum | 131 | | 14 | 97 | 74% | 73 | 56% | 26 | 20% | 32 | 24% | |
| Samlet | | SUM | 1783 | | 177 | 795 | 45% | 699 | 39% | 282 | 16% | 802 | 45% | |

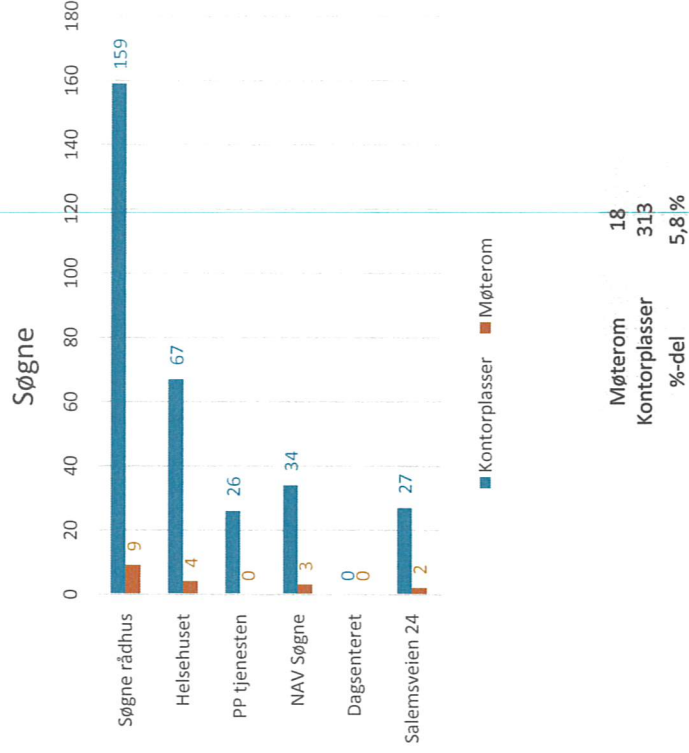
Kristiansand

| Bygg | Kontorplasser | Møterom | Antall kontorer | Antall celle kontor | Antall personer i cellekontor | Antall personer i landskap |
|---------------------------|---------------|---------|-----------------|---------------------|-------------------------------|----------------------------|
| Gyldengården | 462 | 69 | 179 | 117 | 21 | 324 |
| Knutsengården, 3 og 4 etg | 86 | 13 | 49 | 46 | 27 | 13 |
| Skeiegården, 2 og 3 etg | 28 | 1 | 10 | 10 | 18 | 0 |
| Rådhuskvartalet | 480 | 35 | 123 | 123 | 0 | 357 |
| Kemnerbygget | 80 | 9 | 29 | 29 | 0 | 51 |
| Vågsbygd senter | 50 | 2 | 50 | 50 | 0 | 0 |
| Stømme senter | 38 | 4 | 38 | 38 | 0 | 0 |
| Aquarama | 75 | 7 | 46 | 46 | 13 | 16 |
| Trekanten senter | 40 | 5 | 20 | 20 | 17 | 3 |
| Delsum | 1339 | 145 | 544 | 479 | 96 | 764 |



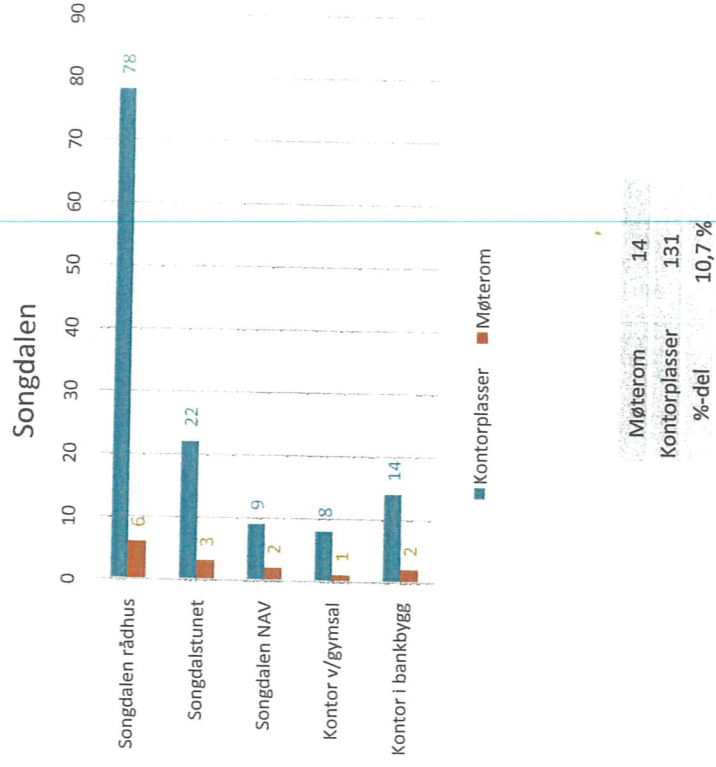
Søgne

| Bygg | Kontorplasser | Møterom | Antall kontorer | Antall celle kontor | Antall personer i cellekontor | Antall personer i landskap |
|----------------|---------------|-----------|-----------------|---------------------|-------------------------------|----------------------------|
| Søgne rådhus | 79 | 9 | 75 | 75 | 79 | 0 |
| Helsehuset | 21 | 6 | 21 | 21 | 19 | 4 |
| PP tjenesten | 16 | 0 | 15 | 15 | 16 | 0 |
| NAV Søgne | 18 | 3 | 15 | 15 | 18 | 0 |
| Dagsenteret | 2 | 0 | 0 | 0 | 0 | 0 |
| Salemsveien 24 | 14 | 2 | 13 | 13 | 14 | 0 |
| Delsum | 313 | 18 | 154 | 147 | 160 | 6 |

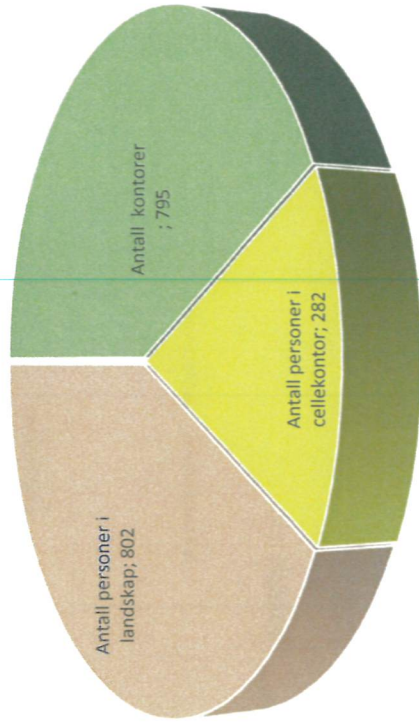


Songdalen

| BYGG | Kontorplasser | Møterom | Antall kontorer | Antall cellekontor | Antall personer i cellekontor | Antall personer i landskap |
|-------------------|---------------|-----------|-----------------|--------------------|-------------------------------|----------------------------|
| Songdalen rådhus | 78 | 6 | 58 | 40 | 20 | 18 |
| Songdalstunet | 22 | 3 | 22 | 19 | 3 | 0 |
| Songdalen NAV | 9 | 2 | 4 | 3 | 0 | 6 |
| Kontor v/gymsal | 8 | 1 | 6 | 6 | 2 | 0 |
| Kontor i bankbygg | 14 | 2 | 7 | 5 | 1 | 8 |
| Delsum | 131 | 14 | 97 | 73 | 26 | 32 |



Samlet

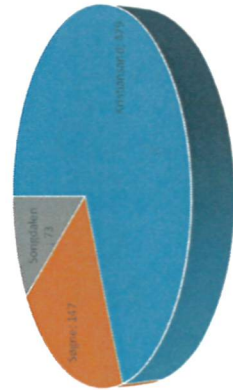


| Bygg | Kontorplasser | Møterom | Antall kontorer | Antall celle kontor | Antall personer i cellekontor | Antall personer i landskap |
|------|---------------|---------|-----------------|---------------------|-------------------------------|----------------------------|
| | 1783 | 177 | 795 | 699 | 282 | 802 |

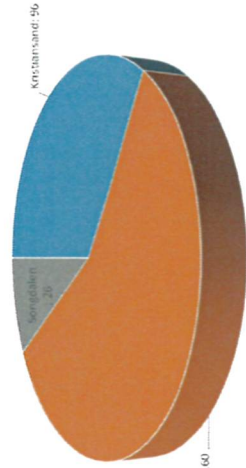
Møterom pr kontorplass:

| Kommune | % andel | MTR/KP |
|--------------|---------|-------------|
| Kristiansand | 10,8 % | (145/ 1339) |
| Søgne | 5,8 % | (18/ 313) |
| Songdalen | 10,7 % | (14/ 131) |

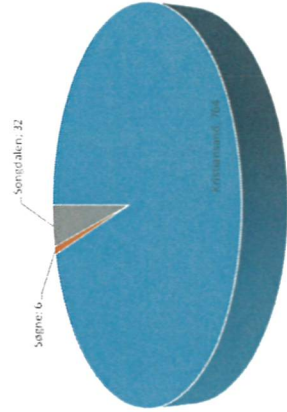
Antall celle kontor



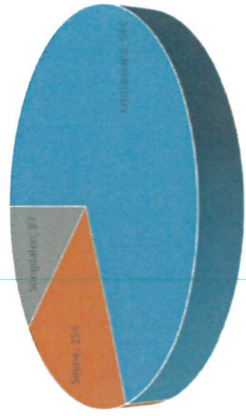
Antall personer i cellekontor



Antall personer i landskap



Antall kontorer



Avstander

Ca. KM avstand ref. Google Maps

| Bygg | Gyldengården | Knutsengården, 3 og 4 etg | Knutsengården, nabobygg | Rådhus-kvartalet | Kemnerbygget | Vågsbygd senter | Stømme senter | Aquarama | Trekanten senter |
|---------------------------|--------------|---------------------------|-------------------------|------------------|--------------|-----------------|---------------|----------|------------------|
| Gyldengården | 0 | 0 | 0 | 0 | 0 | 5 | 11,3 | 1,5 | 5,7 |
| Knutsengården, 3 og 4 etg | 0 | 0 | 0 | 0 | 0 | 5 | 11,3 | 1,5 | 5,7 |
| Knutsengården, nabobygg | 0 | 0 | 0 | 0 | 0 | 5 | 11,3 | 1,5 | 5,7 |
| Rådhuskvartalet | 0 | 0 | 0 | 0 | 0 | 5 | 11,3 | 1,5 | 5,7 |
| Kemnerbygget | 0 | 0 | 0 | 0 | 0 | 5 | 11,3 | 1,5 | 5,7 |
| Vågsbygd senter | 5 | 5 | 5 | 5 | 5 | 0 | 11,1 | 5,5 | 5,7 |
| Stømme senter | 11,3 | 11,3 | 11,3 | 11,3 | 11,3 | 0 | 0 | 7,2 | 1,3 |
| Aquarama | 1,5 | 1,5 | 1,5 | 1,5 | 1,5 | 5,5 | 7,2 | 0 | 5,5 |
| Trekanten senter | 5,7 | 5,7 | 5,7 | 5,7 | 5,7 | 1,3 | 10,4 | 5,5 | 0 |
| Søgne rådhus | 15,5 | 15,5 | 15,5 | 15,5 | 15,5 | 14,6 | 21,9 | 16,7 | 13,8 |
| Helsehuset | 15,5 | 15,5 | 15,5 | 15,5 | 15,5 | 14,6 | 21,9 | 16,7 | 13,8 |
| PP tjenesten | 15,5 | 15,5 | 15,5 | 15,5 | 15,5 | 14,6 | 21,9 | 16,7 | 13,8 |
| NAV Søgne | 15,5 | 15,5 | 15,5 | 15,5 | 15,5 | 14,6 | 21,9 | 16,7 | 13,8 |
| Dagsenteret | 15,5 | 15,5 | 15,5 | 15,5 | 15,5 | 14,6 | 21,9 | 16,7 | 13,8 |
| Salemsveien 24 | 16,3 | 16,3 | 16,3 | 16,3 | 16,3 | 16,3 | 22,7 | 17,6 | 13,8 |
| Songdalen rådhus | 13,1 | 13,1 | 13,1 | 13,1 | 13,1 | 11,6 | 18,1 | 13,7 | 14,7 |
| Songdalstunet | 13,1 | 13,1 | 13,1 | 13,1 | 13,1 | 11,6 | 18,1 | 13,7 | 10,8 |
| Kontor v/gymnal | 13,1 | 13,1 | 13,1 | 13,1 | 13,1 | 11,6 | 18,1 | 13,7 | 10,8 |
| Kontor i bankbygg | 13,1 | 13,1 | 13,1 | 13,1 | 13,1 | 11,6 | 18,1 | 13,7 | 10,8 |