



Tore Heidenreich
Tangen 42
4608 KRISTIANSAND S

Vår ref.:
2020093663-34
(Bes oppgitt ved henvendelse)
Deres ref.:

Dato:
06.11.2020

Svar på skriftlig spørsmål om Omvendt folkehelse?

Jeg viser til ditt skriftlige spørsmål datert 26.10.20, spørsmålet var:
«Jeg tillater meg å stille følgende skriftlige spørsmål :

Vedlagte e-post med omtale av nye parkeringsrestriksjoner ved Auglandstjønn barnehage ble sendt til parkeringsetaten i Kristiansand kommune 11.oktober. Kopi ble også sendt ulike politikere inklusive ordfører. Å legge til rette for utøvelse av aktiviteter til glede for folkehelsen er som Guri Sæterlid skriver en høyt prioritert oppgave, også i Kristiansand kommune. Spørsmålet hun stiller avslutningsvis i henvendelsen er : Skal barnehagene komme foran turgåere ? Hun skriver videre at nye parkeringsplasser må anlegges dersom barnehager og skoler har parkeringsproblemer. Slik som det nå er blitt ved Auglandstjønn barnehage er det turgåerne som hindres i å komme seg ut i skogen !

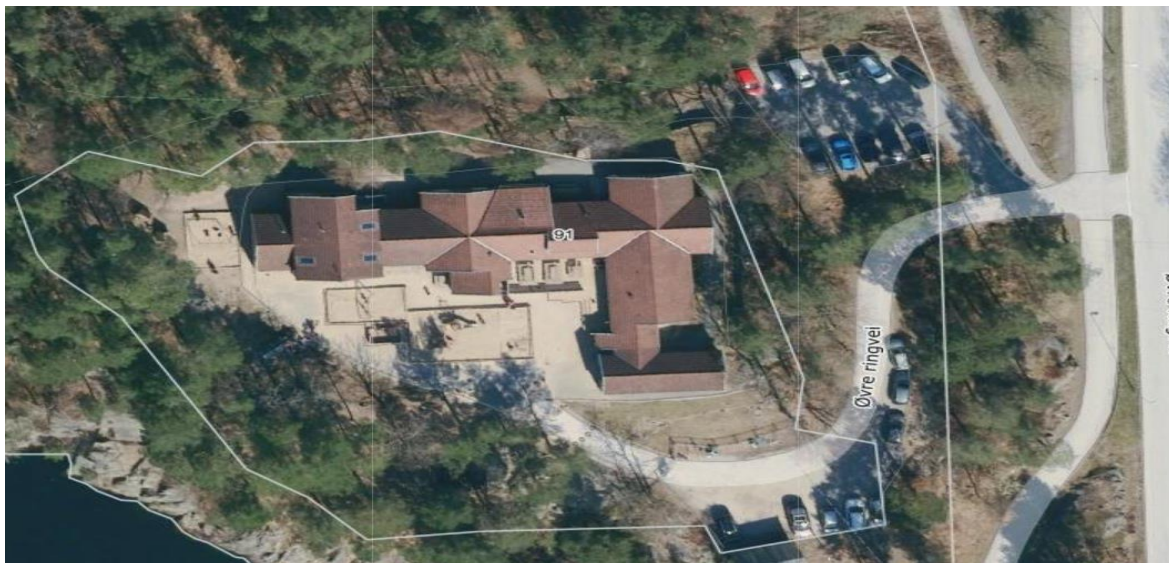
Da det nå er mer enn to uker siden denne henvendelsen, ber jeg om ordførerens snarlige svar på Guri Sæterlids spørsmål .»

Svar:

Før sommeren fikk administrasjonen en henvendelse som gikk på samme tema som Heidenreich tar opp i sitt skriftlige spørsmål, og man har siden forsøkt å løse dette. Stridens kjerne dreier seg om benyttelsen av parkeringsplassen, som brukes flittig av turgåere og foreldre som leverer og henter barna sine samtidig. Det fremstår for foreldrene som uansvarlig å levere barn i bil og det ble opplevd som tidvis kaotisk med ulovlig parkering langs stier, gang- og sykkelsti og langs veien. Dette virker å ha toppet seg under pandemien da langt flere turgåere har brukt parkeringsanlegget og foreldrene henter og leverer sine barn på omtrent samme tidspunkt.

Parkvesenet har på bakgrunn av denne og tidligere henvendelser, og historikk i denne saken, tatt initiativ til et samarbeid på tvers mellom parkvesen, eiendom og oppvekst. Hensikten er å få opparbeidet som kan serve både turgåere, foresatte og ansattes parkeringsbehov, men finansieringen er foreløpig ikke avklart. I mellomtiden vil man iverksette kortsiktige tiltak som innebærer at ansatte ikke skal parkere i området, at skiltet ved p-plassen i nord flyttes til innkjørselen og da vil dekke plassene i nord og sør. Parkeringsarealene i sør skal merkes på asfalten der det

skal være lovlig å parkere, resten av arealet foran avfallsboden skal kunne brukes som sнопlass.



Parkeringskiltet som er satt opp ved innkjørsel til p-anlegg i nord. Skiltingen åpner for at turgåere også kan benytte p-plassen i barnehagens åpningstid, mellom kl. 09.01 og 14.29.

Med hilsen

Jan Oddvar Skisland
Ordfører

Dokumentet er godkjent elektronisk og gyldig uten underskrift

Kopi: Bystyret