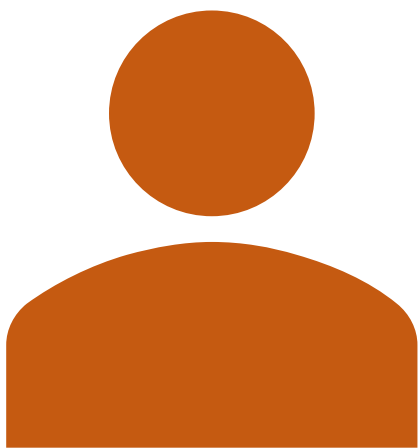


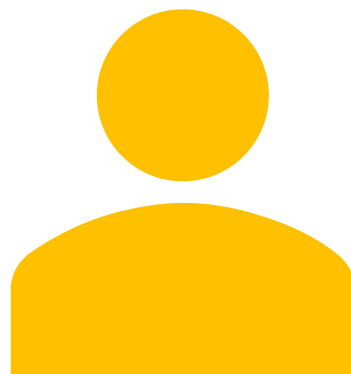
Informasjonsmøte

Innspillsprosess for utredning av
skolestruktur og barnehagestruktur nedre del
av Songdalen





Sigrid Hestnes
Prosessleder



Tonje Eide Kristiansen
Prosjektleder



Sabine Klonk
Arkitekt



Torill Lytskjold Olavsén
Arkitekt



Taher Bastami
Kalkyle



Eivind Wium
Tilstandsvurdering

Hvem er vi?

Norconsult
Skole og barnehage

Mandat



Dårlig bygningsmessig tilstand og liten kapasitet på Rosseland skole



Ledig skolekapasitet i området samlet



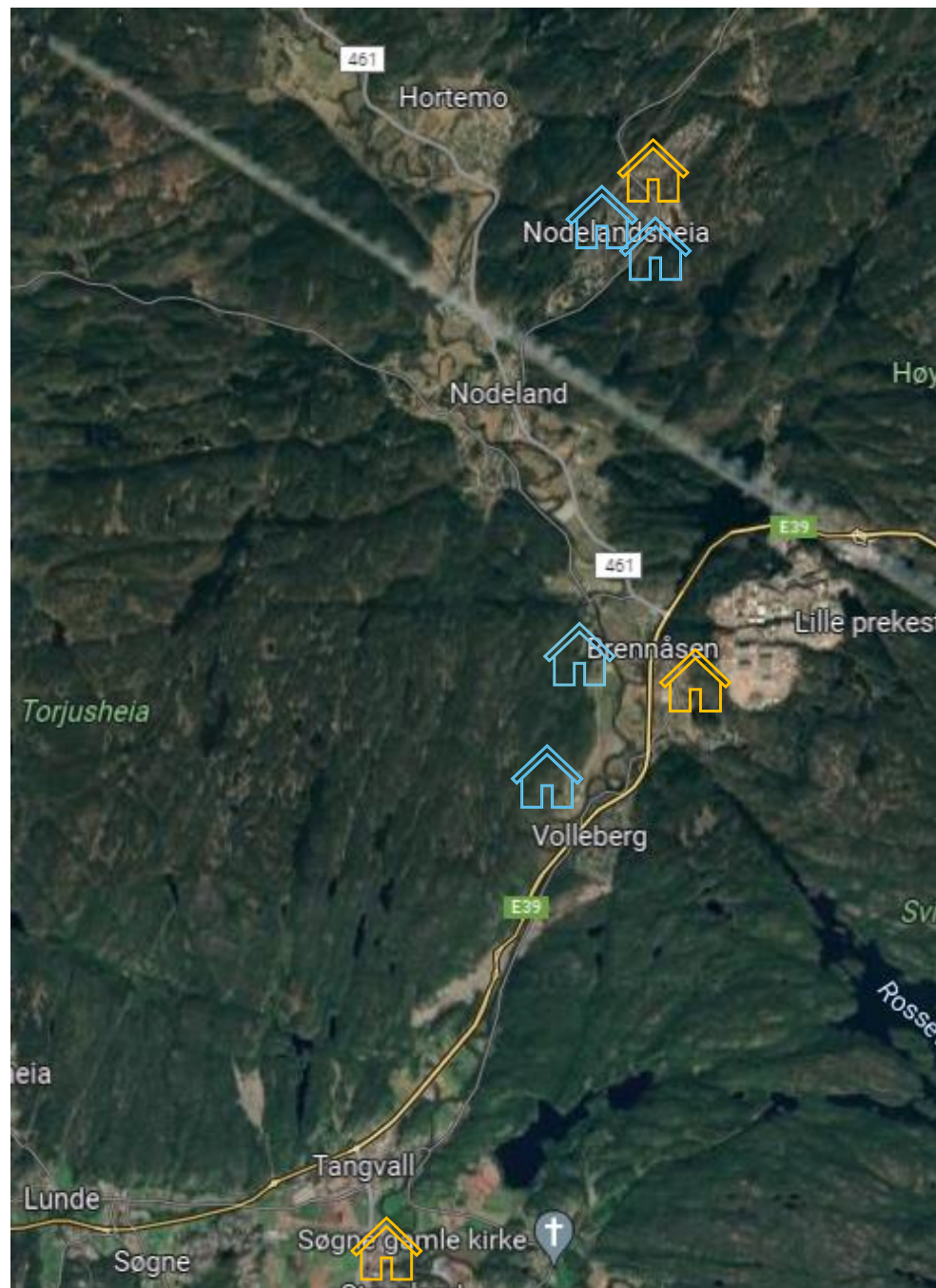
Lokalisering av barnehager ift reisevei og bosted



Kommuneplan og senterutvikling

Økonomiplan 2021-23: Bystyret vedtok i budsjettmøtet 15.12. 21. å utrede 5 alternativer for hvordan barnehage- og skolestrukturen i nedre del av Songdalen skal løses.

Område



Følgende alternativ skal utredes, i tillegg til dagens tilbudsstruktur

1

Bygge 1-7 skole på Rosseland, og på sikt reetablere Birkelid barnehage (eventuelt også Tunballen barnehage) på avsatt barnehagetomt på Løvollen.

2

Bygge oppvekstsenter med 1-4 skole og barnehage på tomte til Rosseland skole. 5.-7. fra området får skoletilbud på Tunballen. Det er da naturlig at det er Birkelid barnehage som inngår i oppvekstsenteret.

3

Bygge oppvekstsenter med 1-7 skole og barnehage på tomte til Rosseland skole. Det er da naturlig at det er Birkelid barnehage som inngår i oppvekstsenteret.

4

Etablere Birkelid barnehage på Rosseland og skoleelevene fra området (1-7) får sitt skoletilbud på Tunballen skole (det er også kapasitet på Nygård skole).

5

Etablere Birkelid barnehage og Tunballen barnehage på Rosseland og skoleelevene fra området (1-7) får sitt skoletilbud på Tunballen. (Det er også kapasitet på Nygård skole).

6

Etablere bydelshus/samlingslokale og eventuelt nærmiljøpark på Rosseland. Skoleelevene fra området (1-7) får sitt skoletilbud på Tunballen. (Det er også kapasitet på Nygård skole). På sikt reetablere Birkelid barnehage (eventuelt også Tunballen barnehage) på avsatt barnehagetomt på Løvollen.

7

Evt. svømmeanlegg skal også utredes.

Barnetrinn skole i dag



Rosseland skole



Tunballen skole



Nygård skole

I fremtiden?

Rosseland skole 1-7
på Tunballen/Nygård

Rosseland skole 1-7
på Rosseland

Rosseland skole 1-4 + bhg på
Rosseland
Rosseland skole 5-7 på Tunballen/
Nygård

Barnehage i dag



Birkelid barnehage
60 barn



Tunballen barnehage
61 barn



Bjørnungen barnehage
76 barn



Eventyrheia barnehage
91 barn

I fremtiden?

Relokalisering Birkelid barnehage



Birkelid barnehage på Rosseland



Birkelid barnehage +
Rosseland skole 1-4/1-7 på
Rosseland



Birkelid bhg på Løvollen

Relokalisering Birkelid og Tunballen barnehage

Birkelid og Tunballen
barnehage på Rosseland

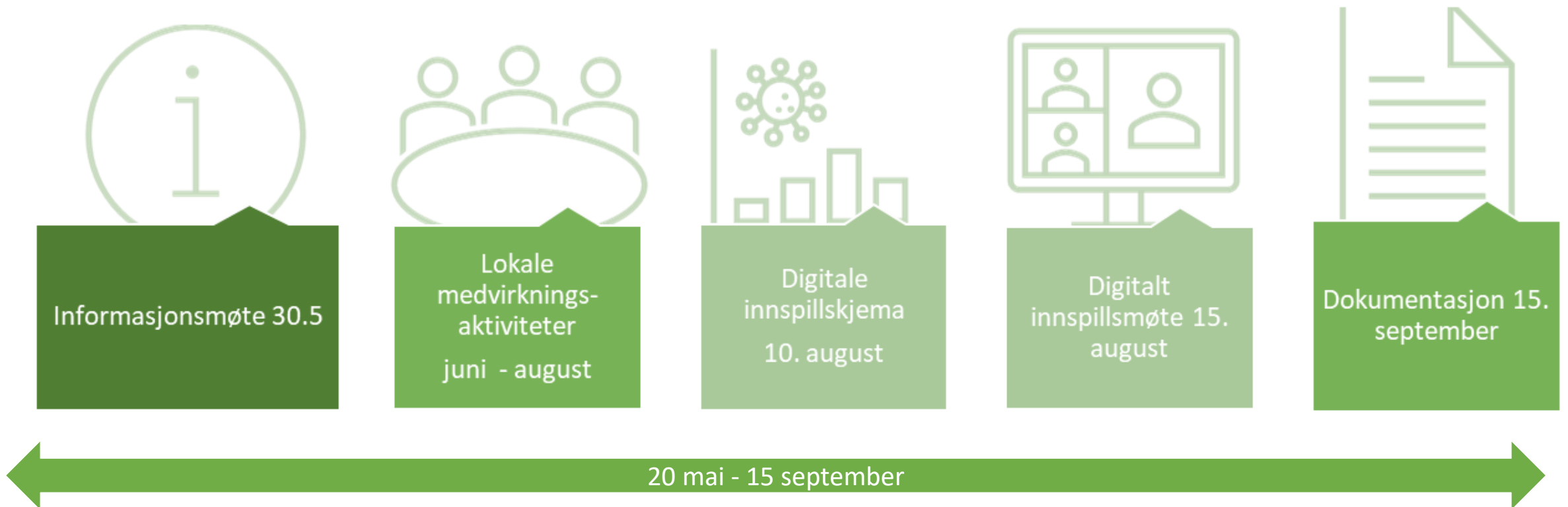
Birkelid og Tunballen
barnehage på Løvollen

Oppgaven:

Utredning og anbefaling om alternative muligheter for skolestruktur/ barnehagestruktur som ivaretar krav til barnehage- og skolekapasitetsbehovet på lang sikt.



Hvordan kan dere medvirke?



Innspillsmulighet

Hvordan kan man gi innspill?

Digitale innspillskjema er åpent fra 30. mai til 13 august:

[innspillsskjema for utredning av skole og barnehagestruktur i nedre del av Songdalen](#)

Hvem kan svare?

- Foreldre, ansatte, lag og foreninger tar opp saken, diskuterer spørsmålene og sender felles uttalelse fra sine grupper
- Elever skal ha en egen innspillworkshop

Svarfrist er seinest 13. august.

Innspillsmøte:

- Representanter for ansatte, foresatte og nærmiljøinteresser og lag/foreninger kan delta i innspillsmøte 15. august kl 18-20.
- Påmelding innen må skje innen 14. august på denne lenken: [Påmelding til innspillsmøte for skole-og barnehagestruktur for nedre Songdalen](#)
- På møtet vil det være mulig å holde et kort innlegg (max 5 minutter) for sin gruppe. Dette må meldes på forhånd.
- Møtet vil bli annonsert på kommuns facebookside og hjemmeside.



Innspillsskjema for utredning av skole-/barnehagestruktur i nedre del av Songdalen

Det gjort et politisk vedtak om utredning av skole- og barnehagestruktur i nedre del av Songdalen i Kristiansand kommune. Mandat for oppdraget er å se på hvordan barnehage- og skolestrukturen i nedre del av Songdalen skal løses. Bakgrunnen for utredningen er situasjonen for Rosseland skole og lokalisering av noen av barnehagene i området. I mandatet er det lagt frem 5 alternativer som skal utredes. Her vil innspillprosess kunne åpne for flere alternativ. Formannskapetets vedtak Saksnr. 2022007476-1 (Formannskapet - Formannskapssalen (kristiansand.kommune.no))

* Required