

N1
 A = 0,9 ha.
 Q₂ = 63 l/s

Steindalen

Fåretjønn

Klippeveien

TEGNFORKLARING

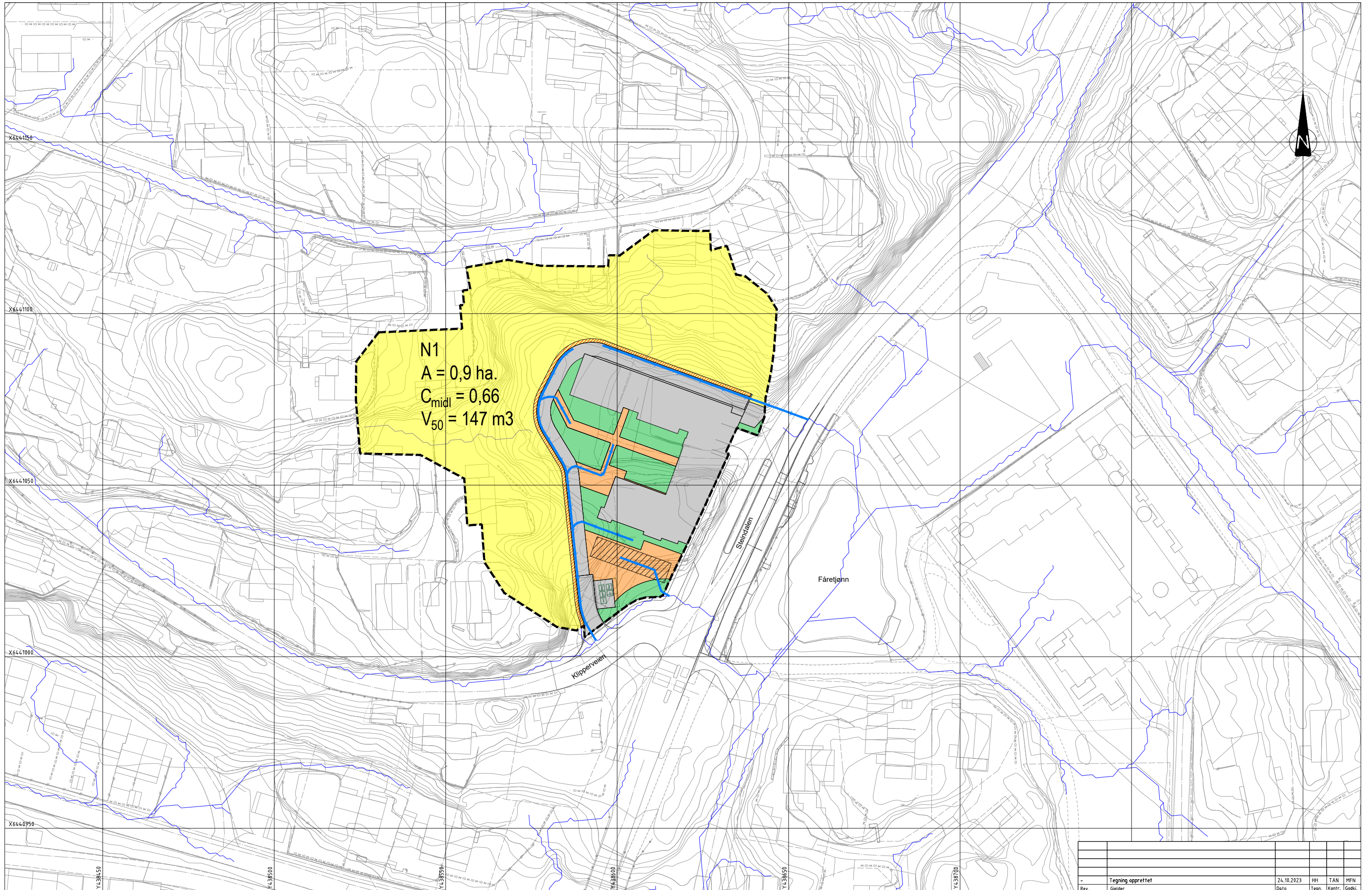
- Tak, betong, asfaltdekker og fjell (0,9)
- Bakenforliggende terreng (0,5)

- Avgrensning
- Eks. flomveier

MERKNADER

Dimensjoneringsgrunnlag:
 IVF-kurve Sømskleiva Kristiansand kommune.
 Returperiode 2 år
 Klimafaktor 1,0.

	Tegning opprettet	24.10.2023	HH	TAN	MFN
Rev.	Gjelder	Dato	Tegn.	Kontr.	Gedj.
Oppdragsgiver:		Steindalen 14 AS			
Ansv: VAO		Utarbeidet av:			
Oppdragsgiver:		Steindalen 14			
Ansv: VAO		Reguleringsendring			
Oppdragsgiver:		Overvannshåndtering			
Ansv: VAO		Plan - eksisterende situasjon			
Oppdragsgiver:		Detaljregulering			
Ansv: VAO		Utarbeidet av:			
Oppdragsgiver:		VIANOVA			
Ansv: VAO		Arkiv VNK: 4397			
Oppdragsgiver:		Geo.ref.: Euref 89 UTM32 / NN2000			
Ansv: VAO		Målestokk:			
Oppdragsgiver:		Tegningsnr. G001			
Ansv: VAO		Rev. —			



TEGNFORKLARING

- Tak, betong, asfaltdekker og fjell (0,9)
- Heller, bellegg og lekeplass (0,7)
- Eneboligområder (0,6)
- Sedumdekke, plen (0,5)
- Avskjæringsgrøft
- Fordrøyningsmagasin

- Avgrensning
- Eks. flomveier
- Nye flomveier
→

MERKNADER

Dimensjoneringsgrunnlag:
 IVF-kurve Sørskleiva Kristiansand kommune.
 Returperiode 50 år
 Klimafaktor 1,4.

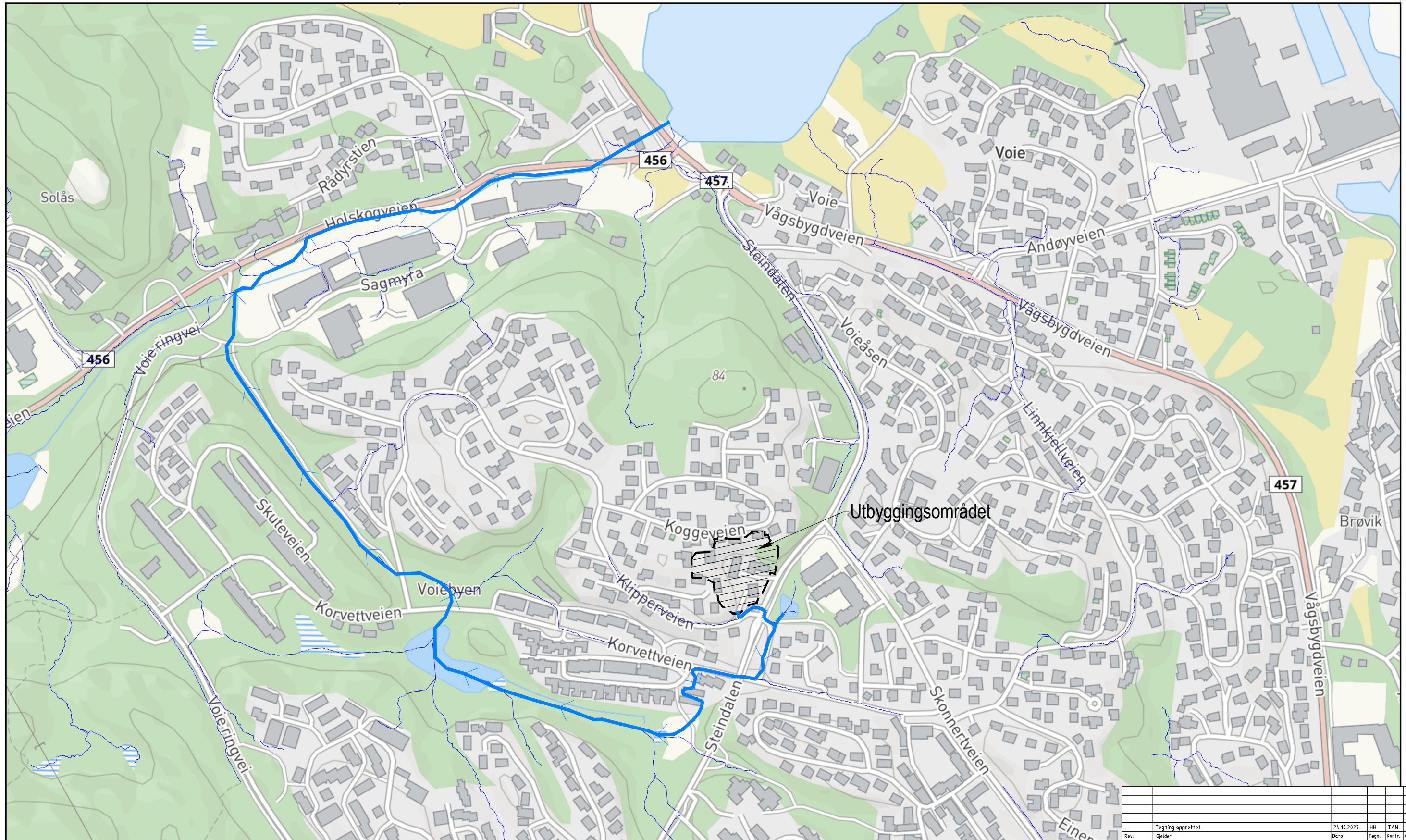
	Tegning opprettet	24.10.2023	HH	TAN	MFN
Rev.	Gjelder	Dato	Tegn.	Kontr.	Godk.
Oppdragsgiver:		Steindalen 14 AS			
Ansv: VAO		Utarbeidet av:			
Oppdragsgiver:					
Steindalen 14		Arkiv VNK: 4397			
Reguleringsendring		Geo. ref.: Euref 89 UTM32 / NN2000			
Overvannshåndtering		Målestokk:			
Plan - fremtidig situasjon		Tegningsnr. G002			
Detaljregulering		Rev. —			



Flomvei til sjø

Målestokk: 1:5000

Koordinatsystem: UTM 32N

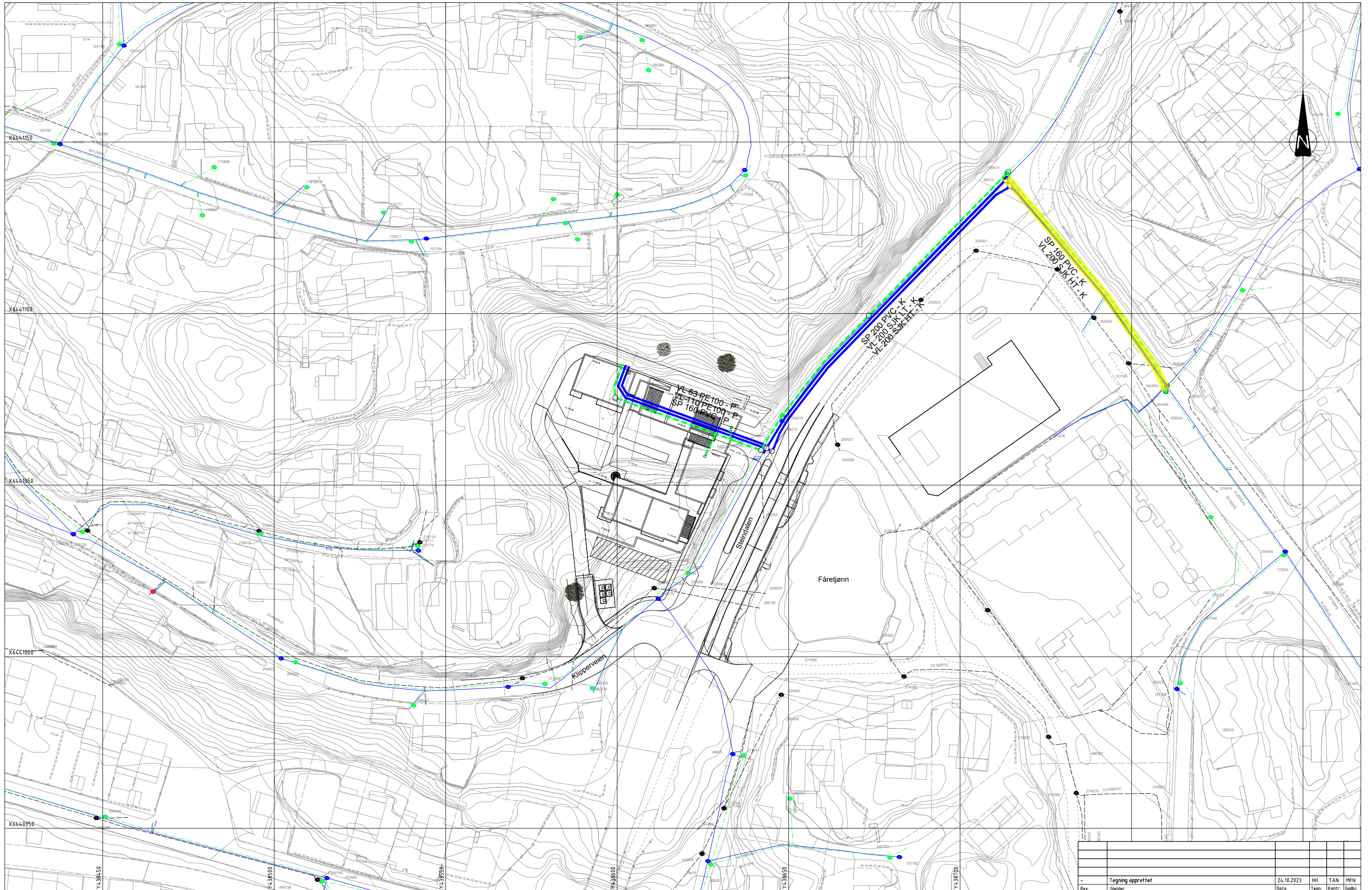


TEGNFORKLARING

- Hovedflomei til sjø
- Flomveier
- Utbyggingsområdet

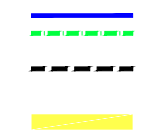
MERKNADER

-		Tegning opprettet	24.10.2023	HH	TAN	MFN
Rev.	Gjelder		Dato	Tegn.	Kontr.	Gedj.
Oppdragsgiver:		Steindalen 14 AS				
Informasjon for oppdragsgiver		Ansv.: VÅO				
Utarbeidet av:						
Arkiv VNK: 4397		Geo. ref.: Euref 89 UTM32 / NN2000				
Målestokk:		1:5000				
Tegningsnr.:		G003				
Rev.:		-				



TEGNFORKLARING

- Vannledning
- Spillvannledning
- Spillvannpumpeledning
- Overvannledning
- Fellesavløpledning
- Bygges av Krs. kommune

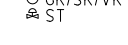


- Kum
- Stoppeskran
- Fordrøyningsmagasin

Eksisterende



Prosjekterte



Trase nummer **VA-999**



MERKNADER

Eksisterende kummer og ledninger som skal tilknyttes, må fremgraves og kontrolleres før grøftarbeidene tar til. Rør- og grøftarbeider skal utføres etter kommunens krav og spesifikasjoner. Det vises spesielt til etatens egne typetegninger eller standardtegninger.

-	Tegning opprettet	24.10.2023	HH	TAN	MFN
Rev.	Gjelder	Dato	Tegn.	Kontr.	Godkj.
Oppdragsgiver:		Steindalen 14 AS			
Ansv: VAO		Utarbeidet av:			
Oppdragsgiver:		Steindalen 14			
Ansv: VAO		Reguleringsendring			
Oppdragsgiver:		Vann, avløp og drenering			
Ansv: VAO		Plan			
Oppdragsgiver:		Detaljregulering			
Ansv: VAO		Utarbeidet av:			
Oppdragsgiver:		VIANOVA			
Ansv: VAO		Arkiv VNK: 4397			
Oppdragsgiver:		Geo. ref.: Euref 89 UTM32 / NN2000			
Ansv: VAO		Målestokk:			
Oppdragsgiver:		Tegningsnr: GH001			
Ansv: VAO		Rev. —			