



Vennligst merk at illustrasjonene i forbindelse med oppstart av planarbeidet, kun er ment som en foreløpig visuell fremstilling av planene. Endringer i bebyggelsen og detaljer vil kunne forekomme underveis i planarbeidet, som følge av videre undersøkelser, hensyn til eksisterende forhold, innspill fra involverte parter, eller andre relevante faktorer.





Vennligst merk at illustrasjonene i forbindelse med oppstart av planarbeidet, kun er ment som en foreløpig visuell fremstilling av planene. Endringer i bebyggelsen og detaljer vil kunne forekomme underveis i planarbeidet, som følge av videre undersøkelser, hensyn til eksisterende forhold, innspill fra involverte parter, eller andre relevante faktorer.





Vennligst merk at illustrasjonene i forbindelse med oppstart av planarbeidet, kun er ment som en foreløpig visuell fremstilling av planene. Endringer i bebyggelsen og detaljer vil kunne forekomme underveis i planarbeidet, som følge av videre undersøkelser, hensyn til eksisterende forhold, innspill fra involverte parter, eller andre relevante faktorer.





Vennligst merk at illustrasjonene i forbindelse med oppstart av planarbeidet, kun er ment som en foreløpig visuell fremstilling av planene. Endringer i bebyggelsen og detaljer vil kunne forekomme underveis i planarbeidet, som følge av videre undersøkelser, hensyn til eksisterende forhold, innspill fra involverte parter, eller andre relevante faktorer.





Vennligst merk at illustrasjonene i forbindelse med oppstart av planarbeidet, kun er ment som en foreløpig visuell fremstilling av planene. Endringer i bebyggelsen og detaljer vil kunne forekomme underveis i planarbeidet, som følge av videre undersøkelser, hensyn til eksisterende forhold, innspill fra involverte parter, eller andre relevante faktorer.





Vennligst merk at illustrasjonene i forbindelse med oppstart av planarbeidet, kun er ment som en foreløpig visuell fremstilling av planene. Endringer i bebyggelsen og detaljer vil kunne forekomme underveis i planarbeidet, som følge av videre undersøkelser, hensyn til eksisterende forhold, innspill fra involverte parter, eller andre relevante faktorer.





Vennligst merk at illustrasjonene i forbindelse med oppstart av planarbeidet, kun er ment som en foreløpig visuell fremstilling av planene. Endringer i bebyggelsen og detaljer vil kunne forekomme underveis i planarbeidet, som følge av videre undersøkelser, hensyn til eksisterende forhold, innspill fra involverte parter, eller andre relevante faktorer.





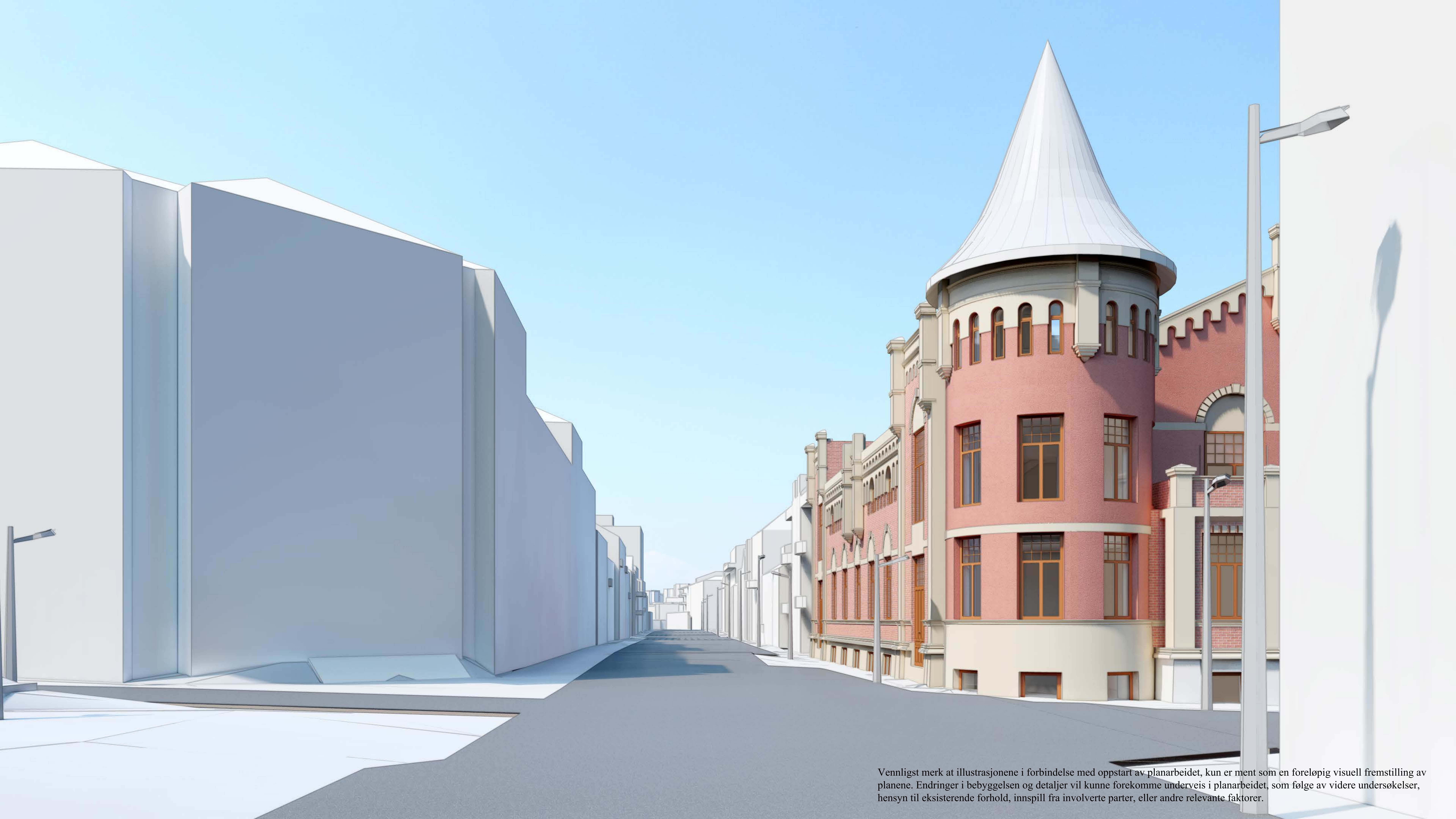
Vennligst merk at illustrasjonene i forbindelse med oppstart av planarbeidet, kun er ment som en foreløpig visuell fremstilling av planene. Endringer i bebyggelsen og detaljer vil kunne forekomme underveis i planarbeidet, som følge av videre undersøkelser, hensyn til eksisterende forhold, innspill fra involverte parter, eller andre relevante faktorer.





Vennligst merk at illustrasjonene i forbindelse med oppstart av planarbeidet, kun er ment som en foreløpig visuell fremstilling av planene. Endringer i bebyggelsen og detaljer vil kunne forekomme underveis i planarbeidet, som følge av videre undersøkelser, hensyn til eksisterende forhold, innspill fra involverte parter, eller andre relevante faktorer.





Vennligst merk at illustrasjonene i forbindelse med oppstart av planarbeidet, kun er ment som en foreløpig visuell fremstilling av planene. Endringer i bebyggelsen og detaljer vil kunne forekomme underveis i planarbeidet, som følge av videre undersøkelser, hensyn til eksisterende forhold, innspill fra involverte parter, eller andre relevante faktorer.





Vennligst merk at illustrasjonene i forbindelse med oppstart av planarbeidet, kun er ment som en foreløpig visuell fremstilling av planene. Endringer i bebyggelsen og detaljer vil kunne forekomme underveis i planarbeidet, som følge av videre undersøkelser, hensyn til eksisterende forhold, innspill fra involverte parter, eller andre relevante faktorer.

Prosjekt: <b>Kongens g.54 og Holbergs g. 4</b> 12461-22	Kontroll prosjekt: Sign.: Kontroll:
Tiltakshaver: <b>Tiltakshaver</b> Tiltakerveien19 0000 Byen	Gnr./Bnr./Festnr.: <b>Gnr/Bnr/Festen</b>
Prosjekterende: <b>Drag Arkitektur Og</b> <b>Byggteknikk AS</b> Aurdalsveien 4379	
<small>4520 Bygningstilhører uttaler seg for prosjektering, kopiering eller bruk av disse tegningene er forbudt uten skriftlig samtykke</small>	Dato: <b>27.01.23</b>
Tegning: <b>Fasade Nord og Vest</b>	Målestokk: <b>1:650</b>
	Tegningsnr.: <b>A40-1</b>



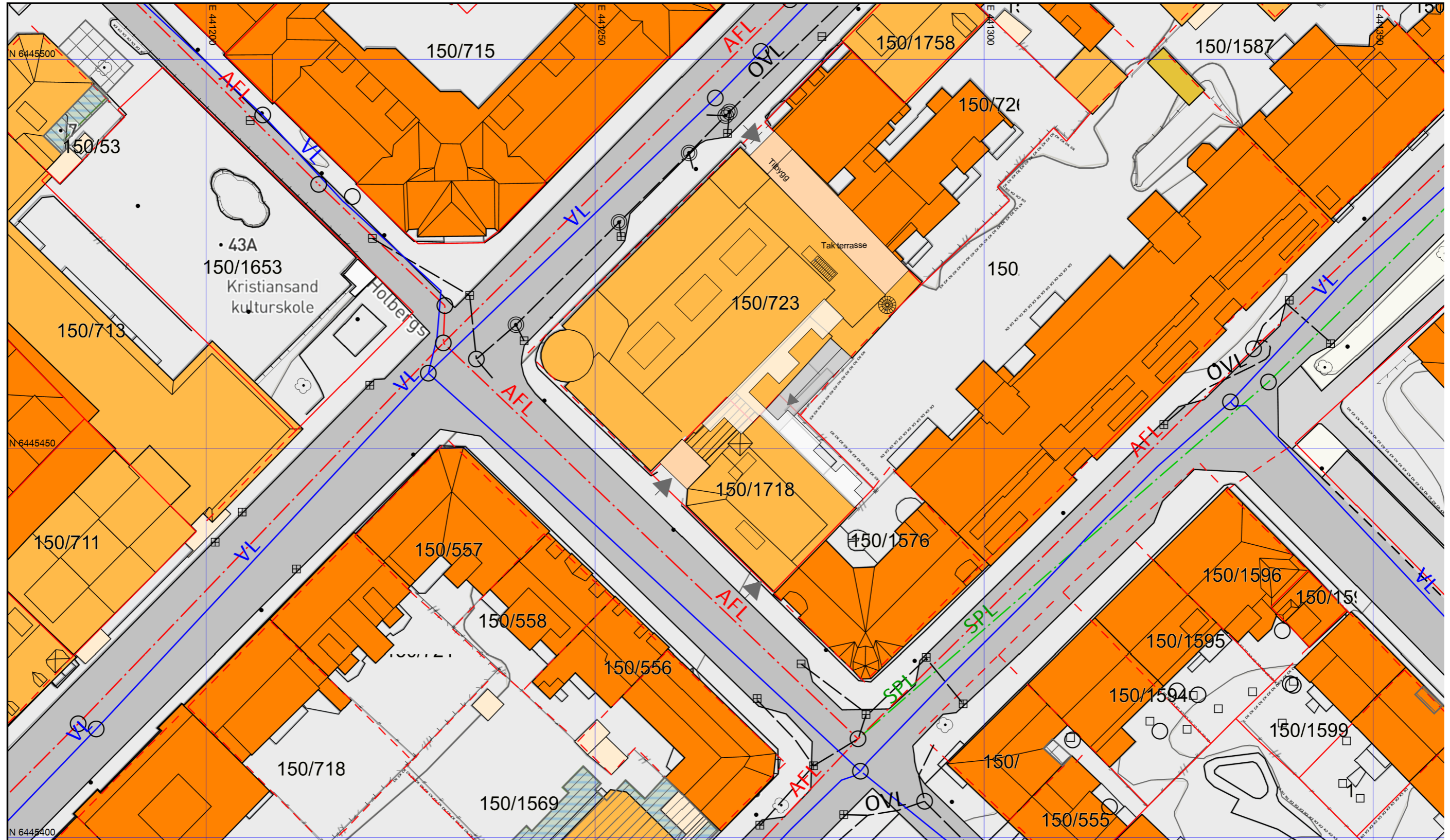


# Utskrift fra Norkart AS kartklient

Dato: 22.08.2022

Målestokk: 1:500

Koordinatsystem: UTM 32N



Prosjekt: Skisse Prosjektbeskrivelse <b>Holbergs g.4/Kongens g.54</b> #Project ID	Kontroll prosjekt:			Tiltakshaver: <b>Knuden AS</b>	Gnr./Bnr./Festnr.: <b>Gnr/Bnr/Festnr</b>	Målestokk: <b>1:500</b>	Tegning: Situasjonsplan	Dato: <b>31.01.23</b>	© Alle rettigheter tilhører utførende for prosjektering, kopiering eller bruk av disse tegningene er forbudt uten skriftlig samtykke	Prosjekterende: <b>Drag Arkitektur Og Byggteknikk AS</b> Audnedalsveien 4379 4529 Byremo	
	Sign.:	Kontroll:	Godkjent av:								